

VILLA

51.62m²

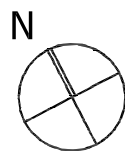
powierzchnia
użytkowa
netto

Jednopoziomowe mieszkanie z balkonem,
3-pokojowe, 2 piętro

R/V-20 / 11

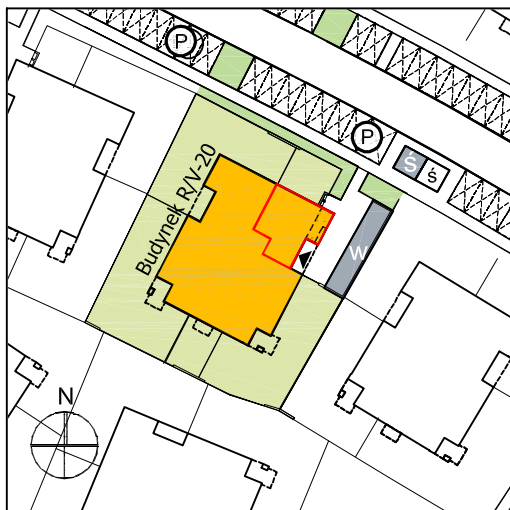
oś. Dąbrówka - Leśna Polana, Dopiewiec






www.dabrowka.com.pl



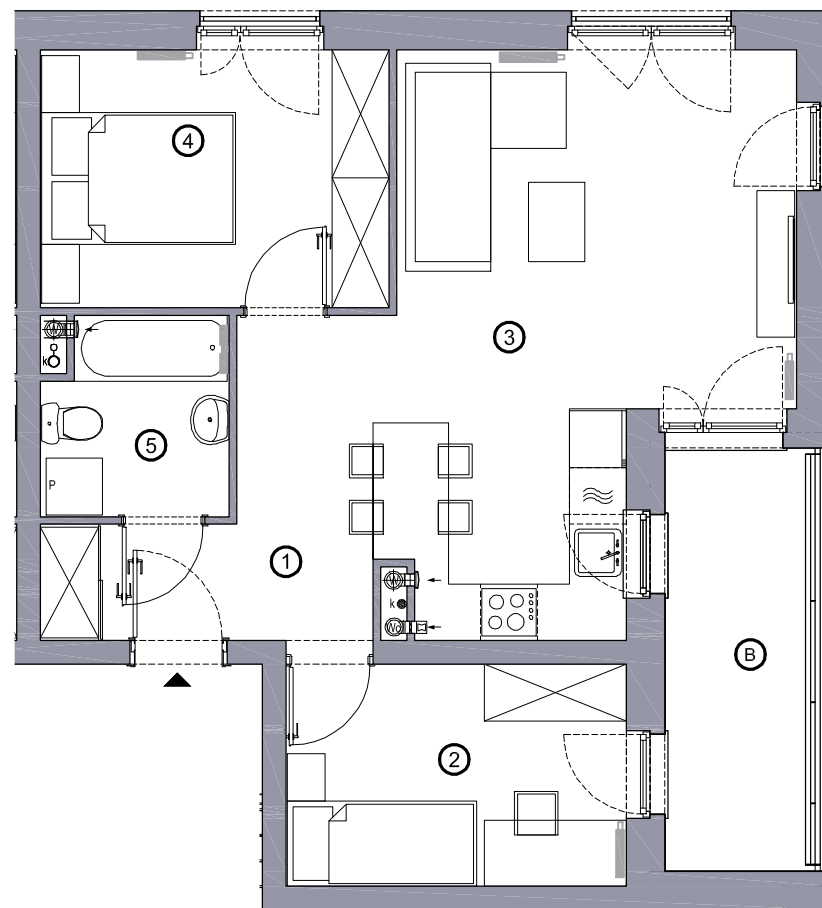
①	Korytarz	4.19 m ²
②	Sypialnia 01	8.28 m ²
③	Pokój dzienny z aneksem kuchennym	25.38 m ²
④	Sypialnia 02	9.88 m ²
⑤	Łazienka	3.89 m ²
B	Balkon	7.12 m ²

Lokalizacja budynku VILLA R/V-20



-  Lokalizacja mieszkania w budynku
-  Wejście do budynku
-  Parking
-  Wiata śmietnikowa
-  Wiata na rowery

RZUT MIESZKANIA



Niniejsze informacje, w tym wymiary mają charakter poglądowy i mogą nieznacznie odbiegać od ostatecznego projektu realizacyjnego

Biuro sprzedaży
ul. Promenada 5, Dopiewiec
tel. [61] 890 12 12
e-mail: linea@dabrowka.com.pl

 **Linea**
SIŁA MIASTOTWÓRCZA