

# VILLA

# 55.25m<sup>2</sup>

powierzchnia  
użytkowa  
netto

Jednopoziomowe mieszkanie z balkonem,  
3-pokojowe, 1 piętro

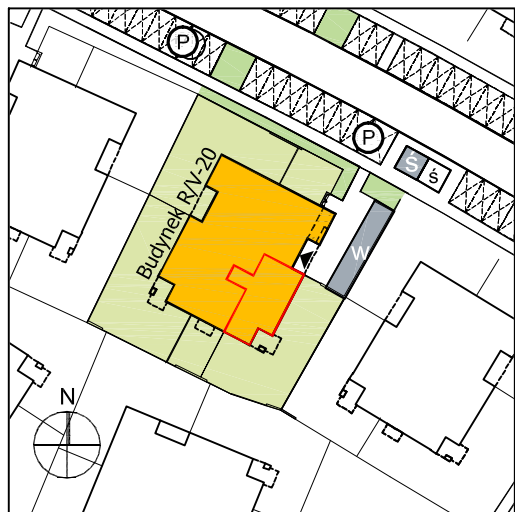
R/V-20 / 10






oś. Dąbrówka - Leśna Polana, Dopiewiec

www.dabrowka.com.pl

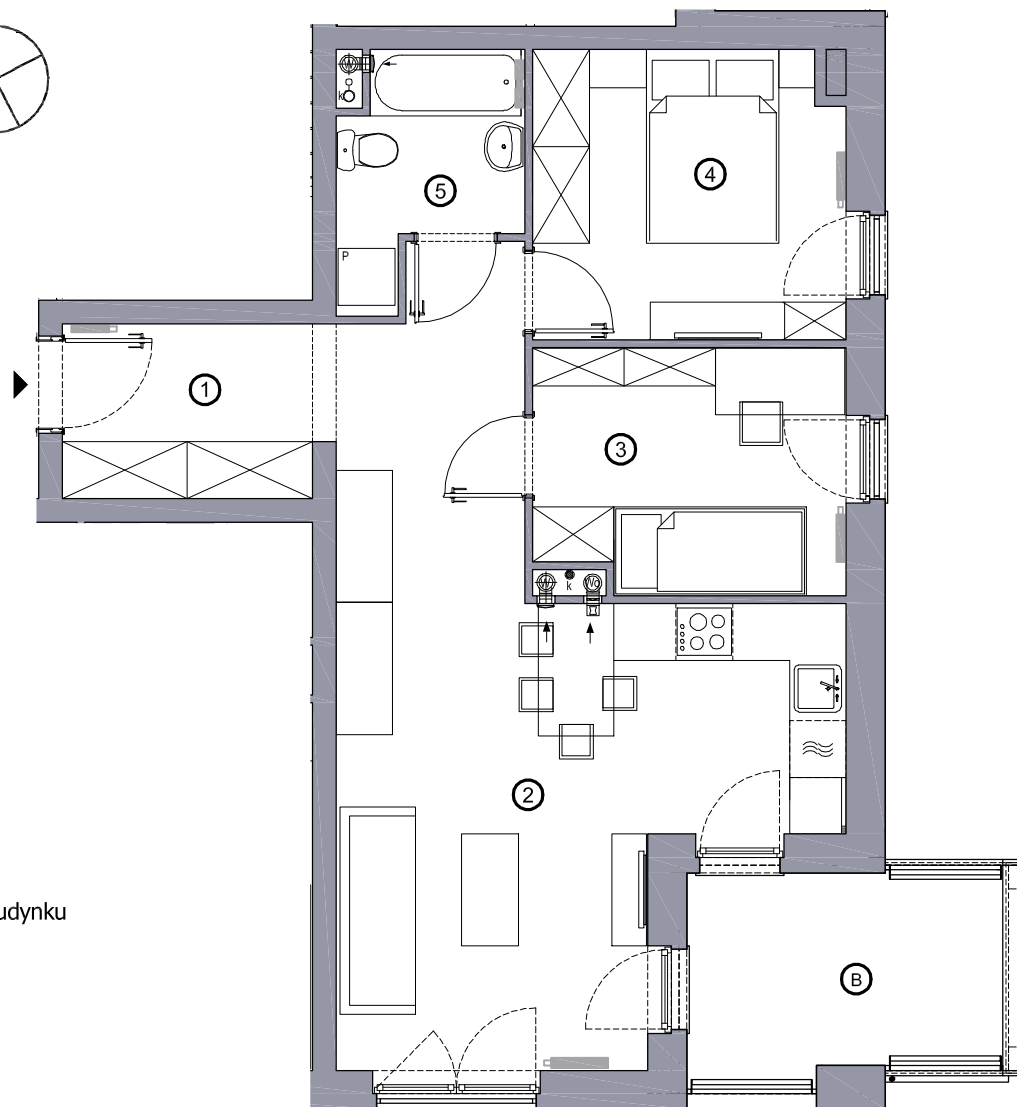
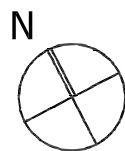
①	Korytarz	12.01 m <sup>2</sup>
②	Pokój dzienny z aneksem kuchennym	21.12 m <sup>2</sup>
③	Sypialnia 01	8.24 m <sup>2</sup>
④	Sypialnia 02	9.80 m <sup>2</sup>
⑤	Łazienka	4.08 m <sup>2</sup>
B	Balkon	7.28 m <sup>2</sup>

Lokalizacja budynku VILLA R/V-20



-  Lokalizacja mieszkania w budynku
-  Wejście do budynku
-  Parking
-  Wiata śmietnikowa
-  Wiata na rowery

## RZUT MIESZKANIA



Niniejsze informacje, w tym wymiary mają charakter poglądowy i mogą nieznacznie odbiegać od ostatecznego projektu realizacyjnego

Biuro sprzedaży  
ul. Promenada 5, Dopiewiec  
tel. [61] 890 12 12  
e-mail: linea@dabrowka.com.pl

 **Linea**  
SIŁA MIASTOTWÓRCZA