

VILLA

37.04m²

powierzchnia
użytkowa
netto

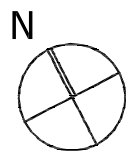
Jednopoziomowe mieszkanie z ogrodem,
1-pokojowe, parter

R/V-20 / 1

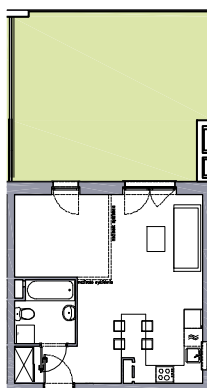
oś. Dąbrówka - Leśna Polana, Dopiewiec

www.dabrowka.com.pl

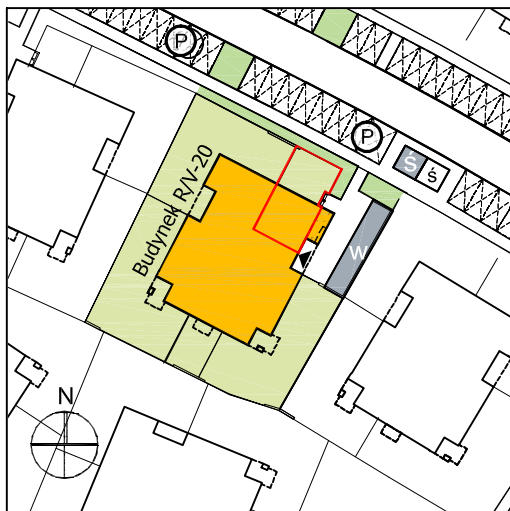
①	Korytarz	4.19 m ²
②	Pokój dzienny z aneksem kuchennym	28.96 m ²
③	Łazienka	3.89 m ²
Ⓞg	Ogród	36.2 m ²








Rzut ogrodu

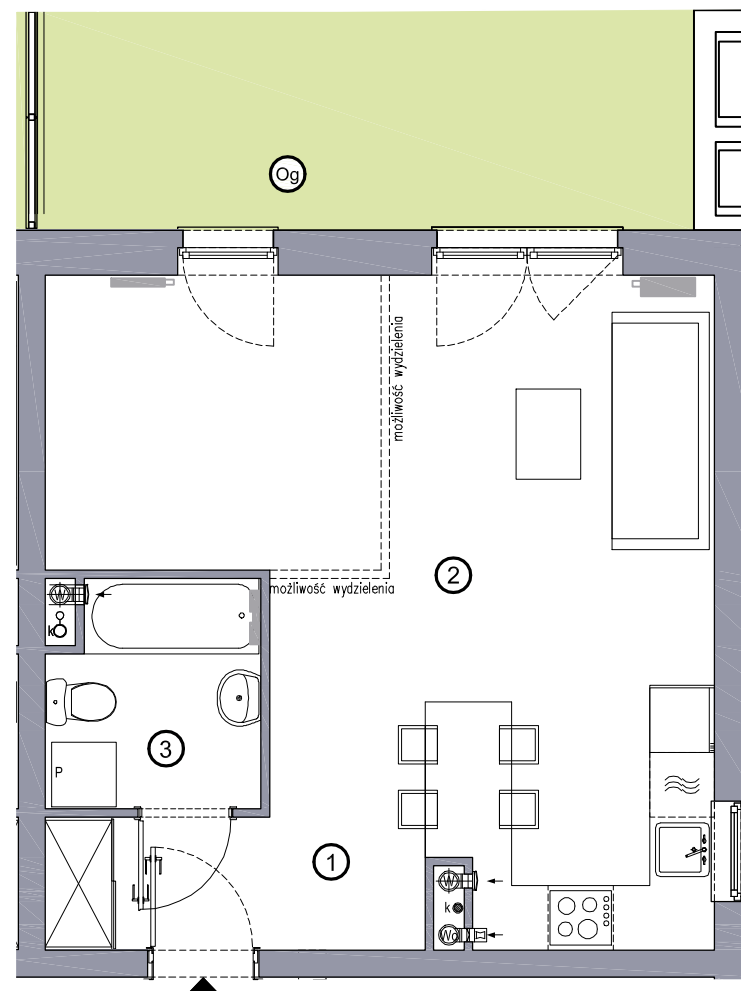


Lokalizacja budynku VILLA R/V-20



-  Lokalizacja mieszkania w budynku
-  Wejście do budynku
-  Parking
-  Wiata śmietnikowa
-  Wiata na rowery

RZUT MIESZKANIA



Niniejsze informacje, w tym wymiary mają charakter poglądowy i mogą nieznacznie odbiegać od ostatecznego projektu realizacyjnego

Biurow sprzedaży
ul. Promenada 5, Dopiewiec
tel. [61] 890 12 12
e-mail: linea@dabrowka.com.pl


SIŁA MIASTOTWÓRCZA