

RITMO

46.78m²

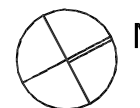
powierzchnia
użytkowa
netto

Jednopoziomowe mieszkanie z balkonem,
2-pokojowe, 1 piętro

R/R-1 / 8



Budynek wyposażony
w instalację fotowoltaiczną
oraz pompę ciepła

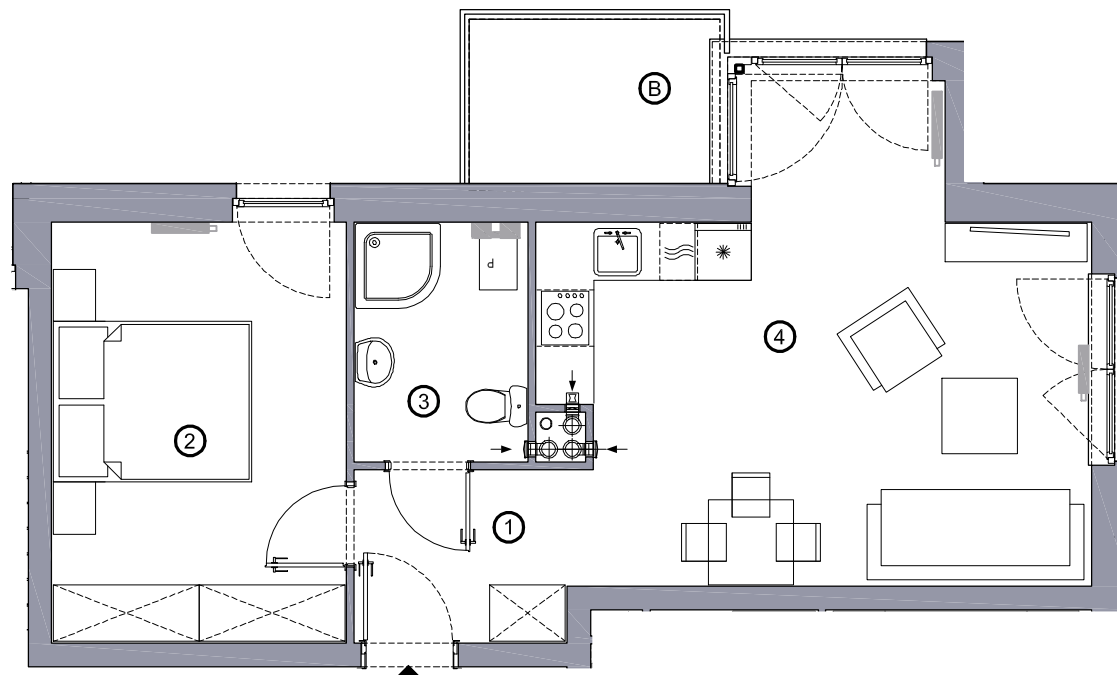


RZUT MIESZKANIA

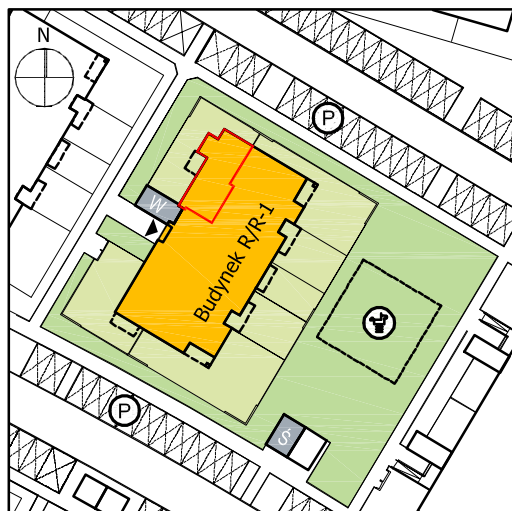
oś.Dąbrówka - Leśna Polana, Dopiewiec

www.dabrowka.com.pl

①	Korytarz	4.37 m ²
②	Sypialnia	13.66 m ²
③	Łazienka	4.54 m ²
④	Pokój dzienny z aneksem kuchennym	24.21 m ²
B	Balkon	4.49 m ²



Lokalizacja budynku RITMO R/R-1



- Lokalizacja mieszkania w budynku
- Wejście do budynku
- Parking
- Wiata śmietnikowa
- Wiata na rowery
- Plac zabaw

Niniejsze informacje, w tym wymiary mają charakter poglądowy i mogą nieznacznie odbiegać od ostatecznego projektu realizacyjnego

Biurow sprzedaży
ul. Promenada 5, Dopiewiec
tel. [61] 890 12 12
e-mail: linea@dabrowka.com.pl

Linea
SIŁA MIASTOTWÓRCZA