

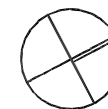
# RITMO

# 27.88m<sup>2</sup>

powierzchnia  
użytkowa  
netto



Budynek wyposażony  
w instalację fotowoltaiczną  
oraz pompę ciepła



## N RZUT MIESZKANIA

Jednopoziomowe mieszkanie z ogrodem,  
1-pokojowe, parter

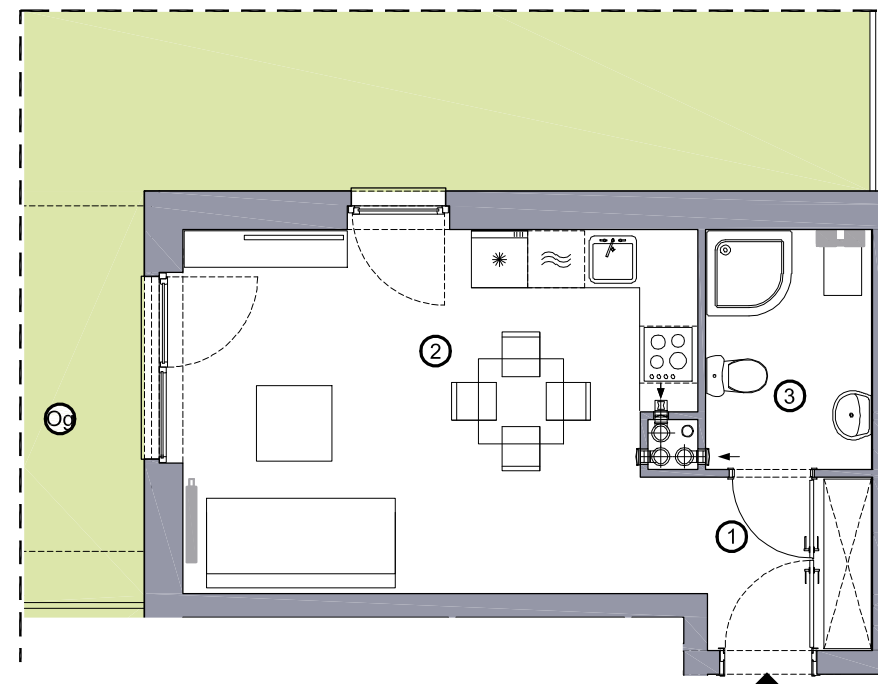
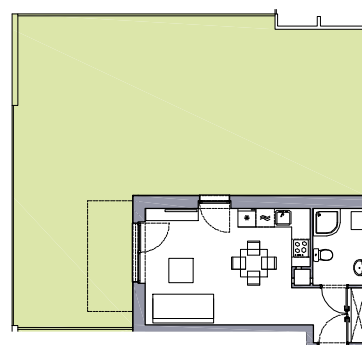
R/R-1 / 7

oś.Dąbrówka - Leśna Polana, Dopiewiec

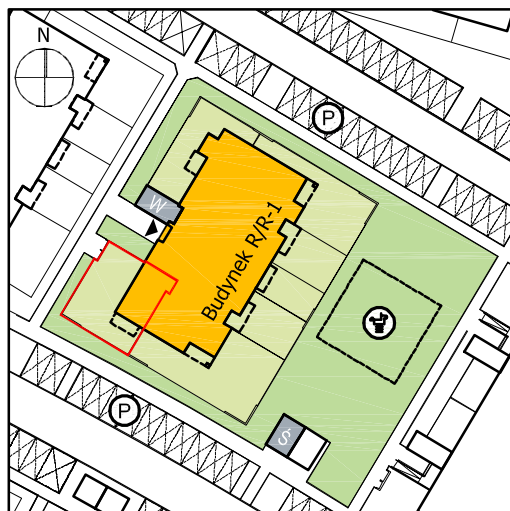
www.dabrowka.com.pl

1	Korytarz	3.98 m <sup>2</sup>
2	Pokój dzienny z aneksem kuchennym	19.53 m <sup>2</sup>
3	Łazienka	4.37 m <sup>2</sup>
Og	Ogród	84.2 m <sup>2</sup>

Rzut ogrodu



Lokalizacja budynku RITMO R/R-1



- Lokalizacja mieszkania w budynku
- Wejście do budynku
- Parking
- Wiata śmieciowa
- Wiata na rowery
- Plac zabaw

Niniejsze informacje, w tym wymiary mają charakter poglądowy i mogą nieznacznie odbiegać od ostatecznego projektu realizacyjnego

Biurow sprzedaży  
ul. Promenada 5, Dopiewiec  
tel. [61] 890 12 12  
e-mail: [linea@dabrowka.com.pl](mailto:linea@dabrowka.com.pl)

**Linea**  
SIŁA MIASTOTWÓRCZA