

RITMO

42.25m²

powierzchnia
użytkowa
netto



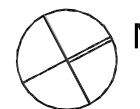
Budynek wyposażony
w instalację fotowoltaiczną
oraz pompę ciepła

Jednopoziomowe mieszkanie z ogrodem,
2-pokojowe, parter

R/R-1 / 6

os. Dąbrówka - Leśna Polana, Dopiewiec

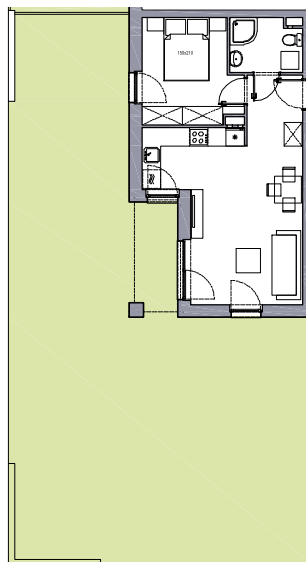
www.dabrowka.com.pl



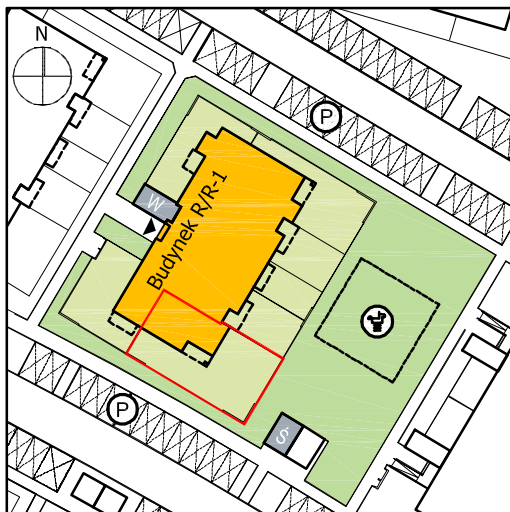
RZUT MIESZKANIA

1	Korytarz	4.21 m ²
2	Pokój dzienny z aneksem kuchennym	23.45 m ²
3	Sypialnia	10.53 m ²
4	Łazienka	4.06 m ²
Og	Ogród	127.1 m ²

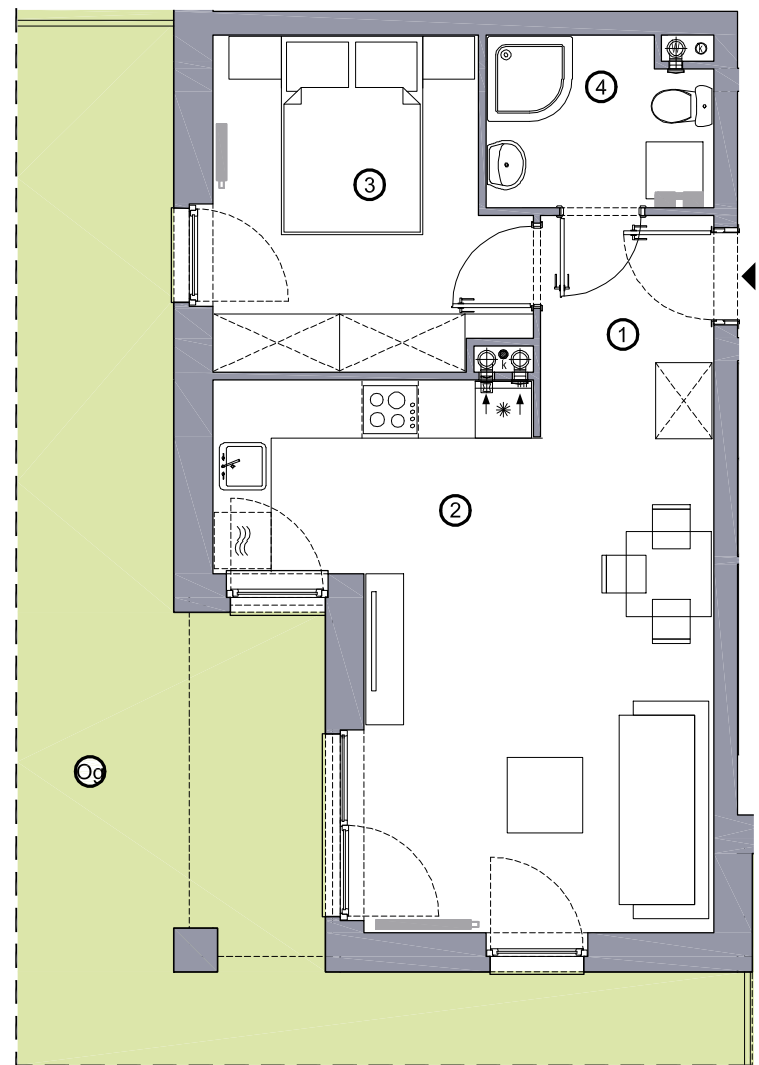
Rzut ogrodu



Lokalizacja budynku RITMO R/R-1



- Lokalizacja mieszkania w budynku
- Wejście do budynku
- Parking
- Wiata śmietnikowa
- Wiata na rowery
- Plac zabaw



Niniejsze informacje, w tym wymiary mają charakter poglądowy i mogą nieznacznie odbiegać od ostatecznego projektu realizacyjnego

Biurow sprzedaży
ul. Promenada 5, Dopiewiec
tel. [61] 890 12 12
e-mail: linea@dabrowka.com.pl

Linea
SIŁA MIASTOTWÓRCZA