

# RITMO

## 33.64m<sup>2</sup>

powierzchnia  
użytkowa  
netto

Jednopoziomowe mieszkanie z ogrodem,  
2-pokojowe, parter

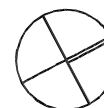
R/R-1 / 5

os. Dąbrówka - Leśna Polana, Dopiewiec

www.dabrowka.com.pl



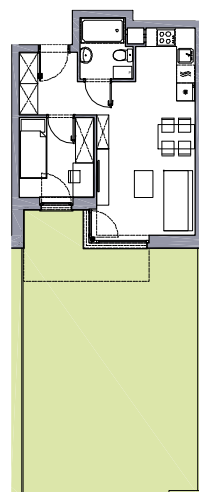
Budynek wyposażony  
w instalację fotowoltaiczną  
oraz pompę ciepła



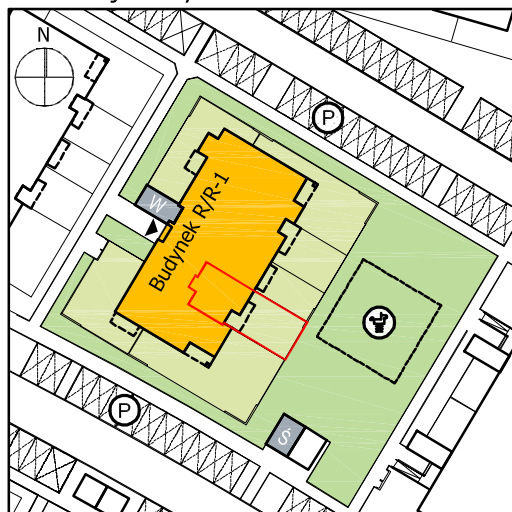
### RZUT MIESZKANIA

①	Korytarz	4.56 m <sup>2</sup>
②	Łazienka	3.23 m <sup>2</sup>
③	Pokój dzienny z aneksem kuchennym	19.46 m <sup>2</sup>
④	Sypialnia	6.39 m <sup>2</sup>
⊙g	Ogród	50.3 m <sup>2</sup>

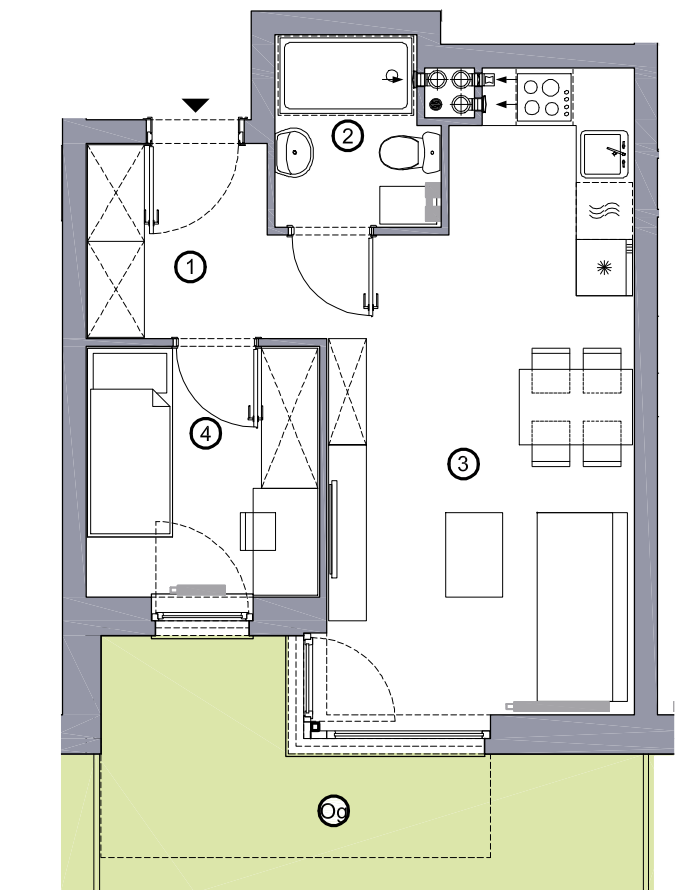
Rzut ogrodu



Lokalizacja budynku RITMO R/R-1



- Lokalizacja mieszkania w budynku
- Wejście do budynku
- Parking
- Wiata śmietnikowa
- Wiata na rowery
- Plac zabaw



Niniejsze informacje, w tym wymiary mają charakter poglądowy i mogą nieznacznie odbiegać od ostatecznego projektu realizacyjnego

Biurow sprzedaży  
ul. Promenada 5, Dopiewiec  
tel. [61] 890 12 12  
e-mail: linea@dabrowka.com.pl

**Linea**  
SIŁA MIASTOTWÓRCZA