

RITMO

29.29m²

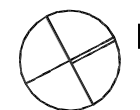
powierzchnia
użytkowa
netto

Jednopoziomowe mieszkanie z ogrodem,
1-pokojowe, parter

R/R-1/4



Budynek wyposażony
w instalację fotowoltaiczną
oraz pompę ciepła



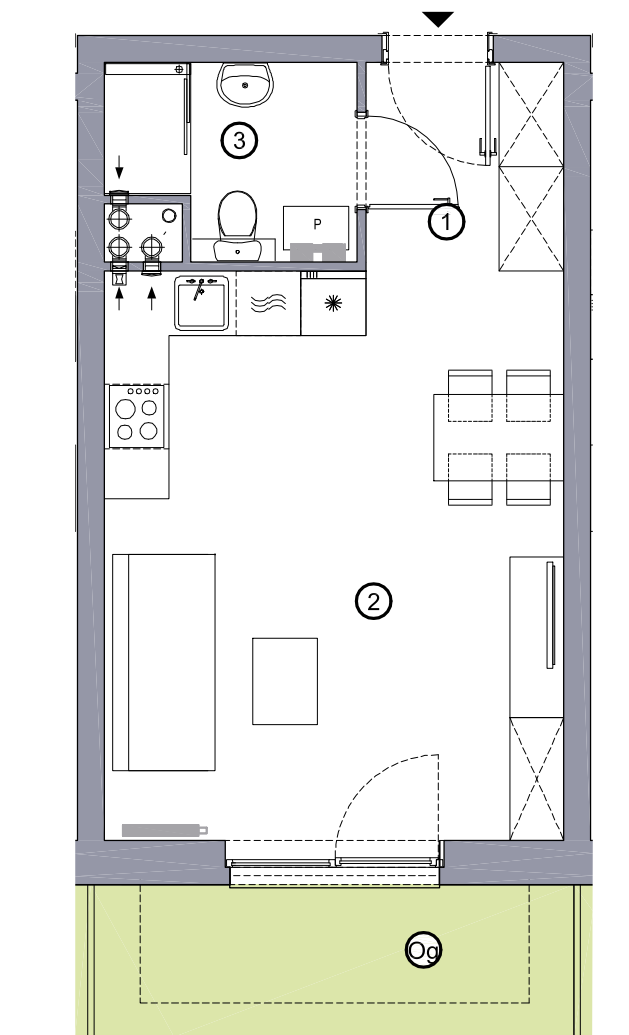
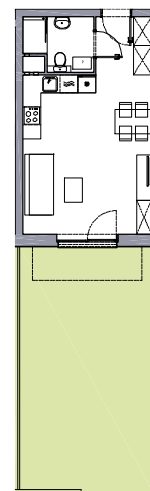
RZUT MIESZKANIA

oś.Dąbrówka - Leśna Polana, Dopiewiec

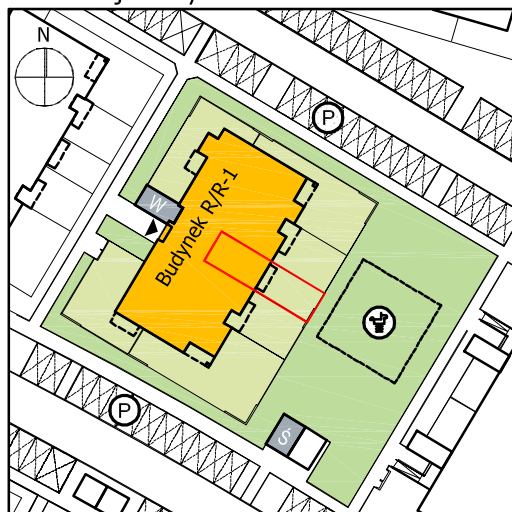
www.dabrowka.com.pl

1	Korytarz	3.47 m ²
2	Pokój dzienny z aneksem kuchennym	22.11 m ²
3	Łazienka	3.71 m ²
Og	Ogród	37.0 m ²

Rzut ogrodu



Lokalizacja budynku RITMO R/R-1



- Lokalizacja mieszkania w budynku
- Wejście do budynku
- Parking
- Wiata śmietnikowa
- Wiata na rowery
- Plac zabaw

Niniejsze informacje, w tym wymiary mają charakter poglądowy i mogą nieznacznie odbiegać od ostatecznego projektu realizacyjnego

Biurow sprzedaży
ul. Promenada 5, Dopiewiec
tel. [61] 890 12 12
e-mail: linea@dabrowka.com.pl

Linea
SIŁA MIASTOTWÓRCZA