

# RITMO

# 33.81m<sup>2</sup>

powierzchnia  
użytkowa  
netto

Jednopoziomowe mieszkanie z ogrodem,  
2-pokojowe, parter

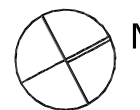
R/R-1 / 3

oś.Dąbrówka - Leśna Polana, Dopiewiec

www.dabrowka.com.pl



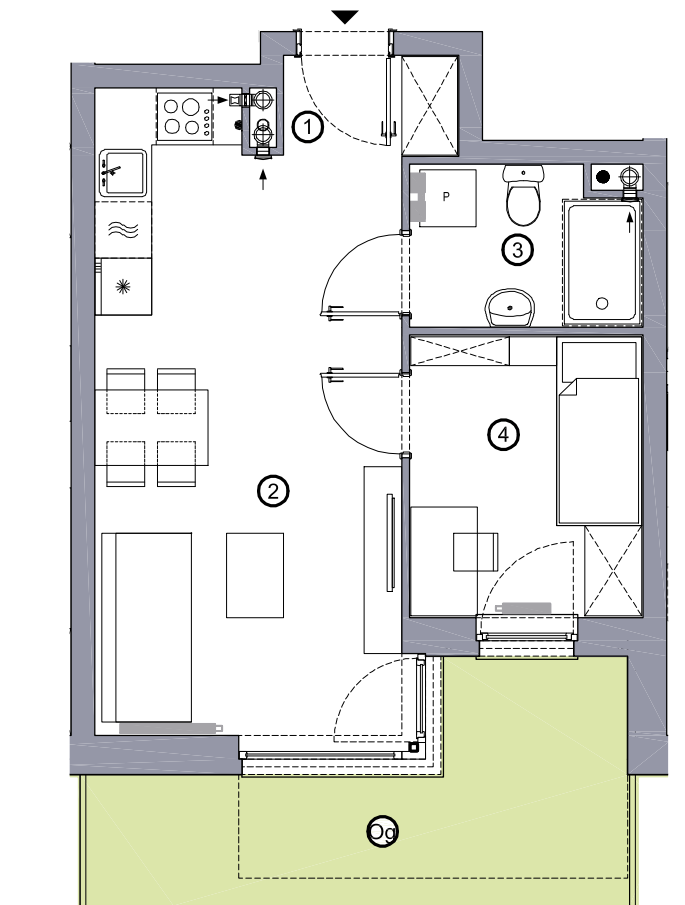
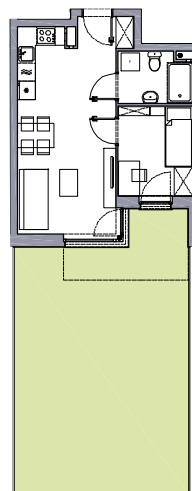
Budynek wyposażony  
w instalację fotowoltaiczną  
oraz pompę ciepła



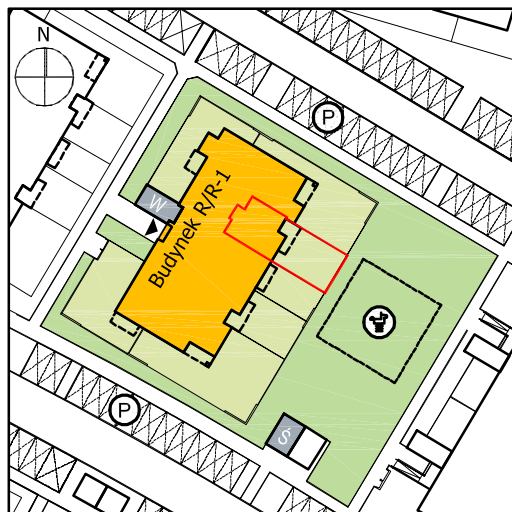
## RZUT MIESZKANIA

①	Korytarz	1.89 m <sup>2</sup>
②	Pokój dzienny z aneksem kuchennym	20.78 m <sup>2</sup>
③	Łazienka	3.92 m <sup>2</sup>
④	Sypialnia	7.22 m <sup>2</sup>
Ⓞg	Ogród	50.3 m <sup>2</sup>

Rzut ogrodu



Lokalizacja budynku RITMO R/R-1



- Lokalizacja mieszkania w budynku
- Wejście do budynku
- Parking
- Wiata śmietnikowa
- Wiata na rowery
- Plac zabaw

Niniejsze informacje, w tym wymiary mają charakter poglądowy i mogą nieznacznie odbiegać od ostatecznego projektu realizacyjnego

Biurow sprzedaży  
ul. Promenada 5, Dopiewiec  
tel. [61] 890 12 12  
e-mail: linea@dabrowka.com.pl

**Linea**  
SIŁA MIASTOTWÓRCZA