

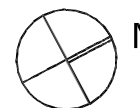
RITMO

42.25m²

powierzchnia
użytkowa
netto



Budynek wyposażony
w instalację fotowoltaiczną
oraz pompę ciepła



RZUT MIESZKANIA

Jednopoziomowe mieszkanie z balkonem,
2-pokojowe, 2 piętro

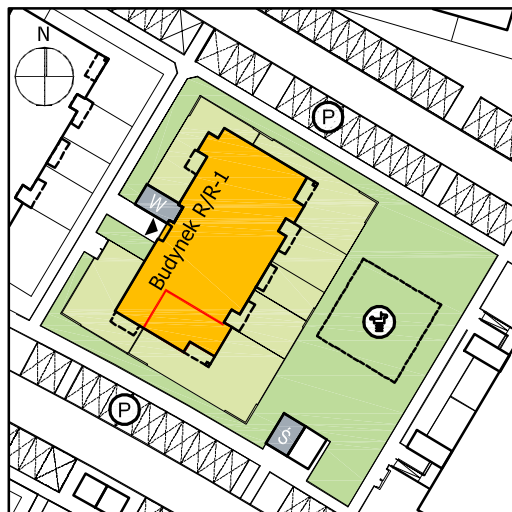
R/R-1 / 20

oś.Dąbrówka - Leśna Polana, Dopiewiec

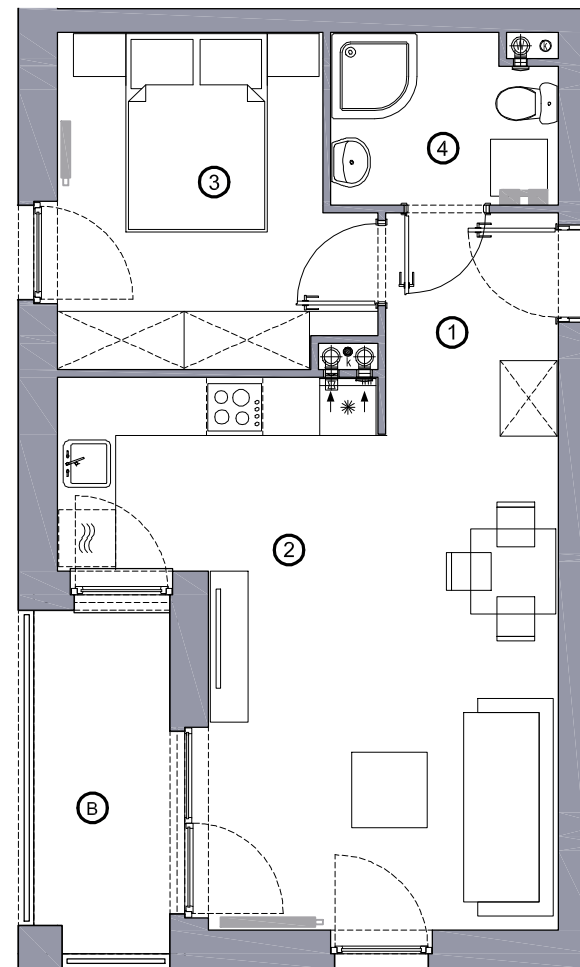
www.dabrowka.com.pl

①	Korytarz	4.21 m ²
②	Pokój dzienny z aneksem kuchennym	23.45 m ²
③	Sypialnia	10.53 m ²
④	Łazienka	4.06 m ²
B	Balkon	5.15 m ²

Lokalizacja budynku RITMO R/R-1



- Lokalizacja mieszkania w budynku
- Wejście do budynku
- Parking
- Wiata śmietnikowa
- Wiata na rowery
- Płac zabaw



Niniejsze informacje, w tym wymiary mają charakter poglądowy i mogą nieznacznie odbiegać od ostatecznego projektu realizacyjnego

Biuro sprzedaży
ul. Promenada 5, Dopiewiec
tel. [61] 890 12 12
e-mail: linea@dabrowka.com.pl

Linea
SIŁA MIASTOTWÓRCZA