

RITMO

42.80m²

powierzchnia
użytkowa
netto



Budynek wyposażony
w instalację fotowoltaiczną
oraz pompę ciepła

Jednopoziomowe mieszkanie z ogrodem,
2-pokojowe, parter

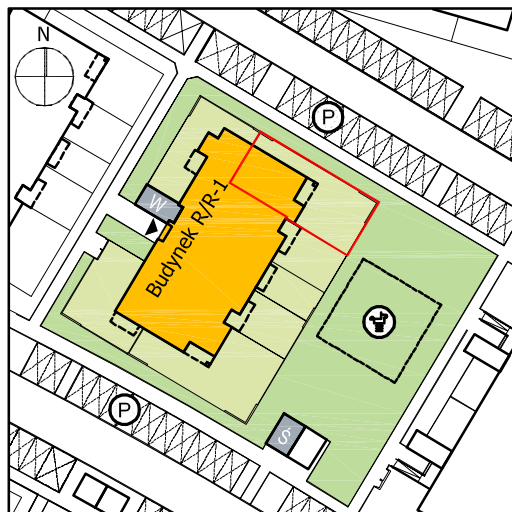
R/R-1 / 2

oś.Dąbrówka - Leśna Polana, Dopiewiec

www.dabrowka.com.pl

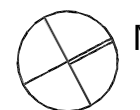
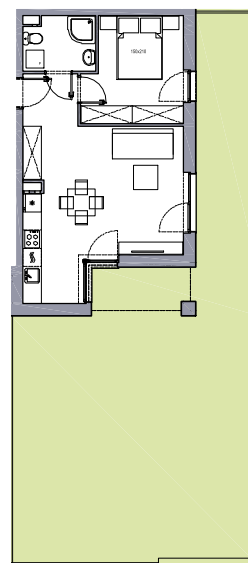
①	Korytarz	3.13 m ²
②	Łazienka	4.06 m ²
③	Sypialnia	10.79 m ²
④	Pokój dzienny z aneksem kuchennym	24.82 m ²
⊙g	Ogród	91.2 m ²

Lokalizacja budynku RITMO R/R-1

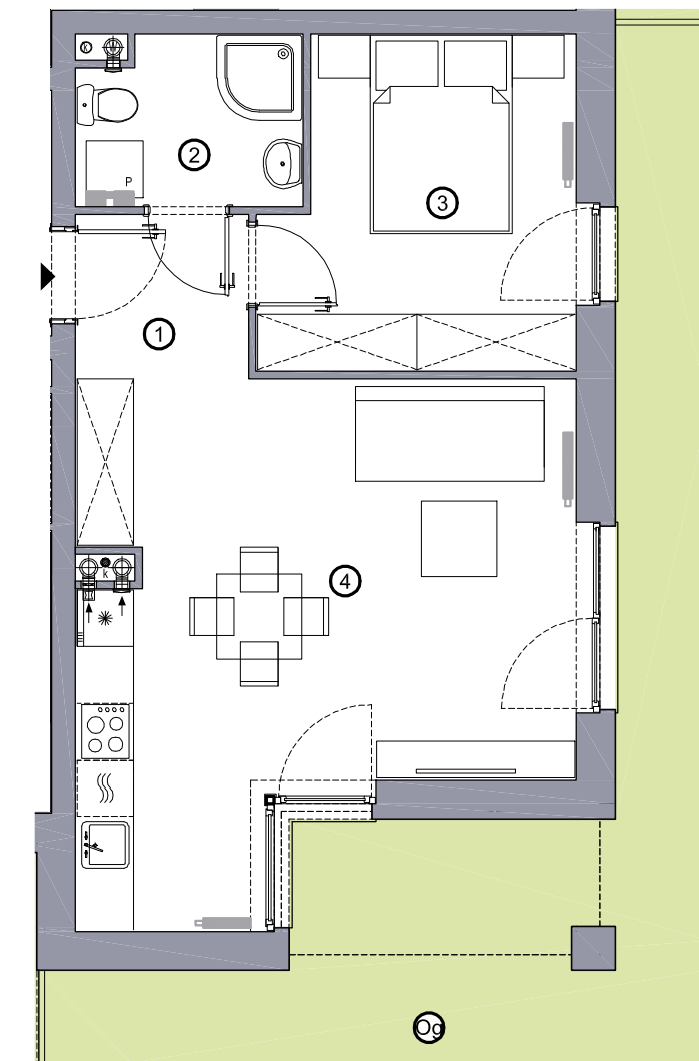


- Lokalizacja mieszkania w budynku
- Wejście do budynku
- Parking
- Wiata śmietnikowa
- Wiata na rowery
- Plac zabaw

Rzut ogrodu



RZUT MIESZKANIA



Niniejsze informacje, w tym wymiary mają charakter poglądowy i mogą nieznacznie odbiegać od ostatecznego projektu realizacyjnego

Biurow sprzedaży
ul. Promenada 5, Dopiewiec
tel. [61] 890 12 12
e-mail: linea@dabrowka.com.pl

Linea
SIŁA MIASTOTWÓRCZA