

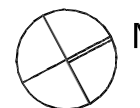
RITMO

42.80m²

powierzchnia
użytkowa
netto



Budynek wyposażony
w instalację fotowoltaiczną
oraz pompę ciepła



RZUT MIESZKANIA

Jednopoziomowe mieszkanie z balkonem,
2-pokojowe, 2 piętro

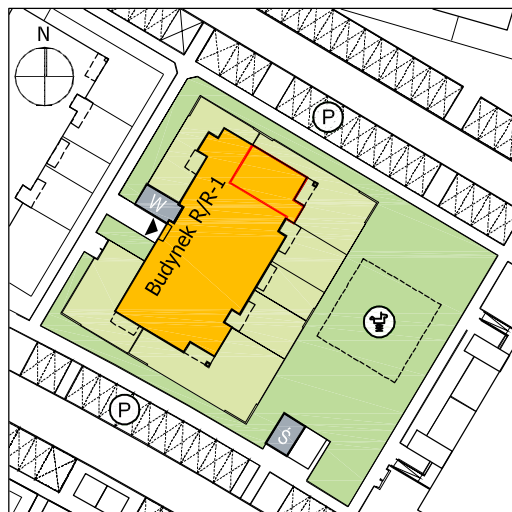
R/R-1/16

oś.Dąbrówka - Leśna Polana, Dopiewiec

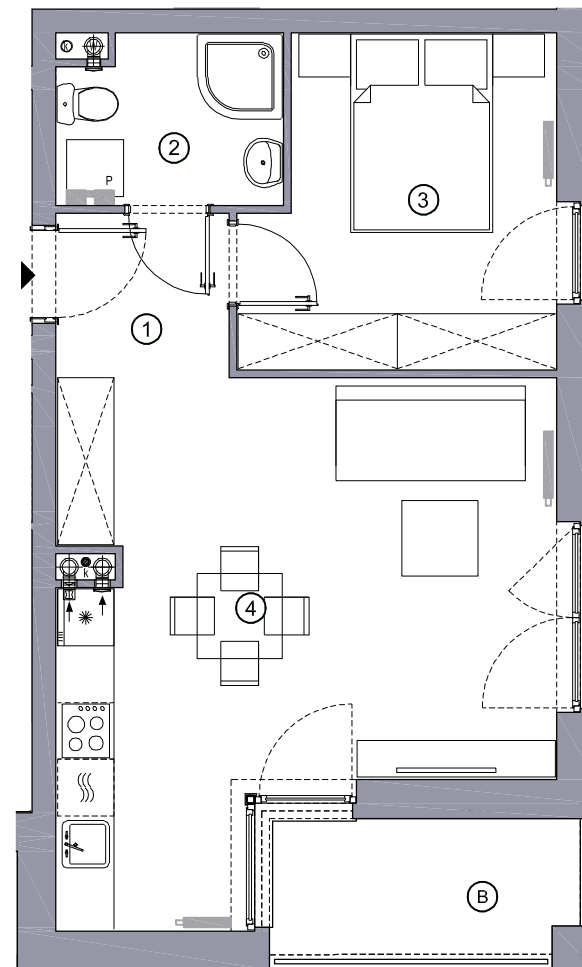
www.dabrowka.com.pl

①	Korytarz	3.13 m ²
②	Łazienka	4.06 m ²
③	Sypialnia	10.79 m ²
④	Pokój dzienny z aneksem kuchennym	24.82 m ²
B	Balkon	4.65 m ²

Lokalizacja budynku RITMO R/R-1



- Lokalizacja mieszkania w budynku
- ▶ Wejście do budynku
- P Parking
- Ś Wiata śmietnikowa
- W Wiata na rowery
- 🎮 Plac zabaw



Niniejsze informacje, w tym wymiary mają charakter poglądowy i mogą nieznacznie odbiegać od ostatecznego projektu realizacyjnego

Biurow sprzedaży
ul. Promenada 5, Dopiewiec
tel. [61] 890 12 12
e-mail: linea@dabrowka.com.pl

 **Linea**
SIŁA MIASTOTWÓRCZA