

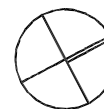
RITMO

52.35m²

powierzchnia
użytkowa
netto



Budynek wyposażony
w instalację fotowoltaiczną
oraz pompę ciepła



RZUT MIESZKANIA

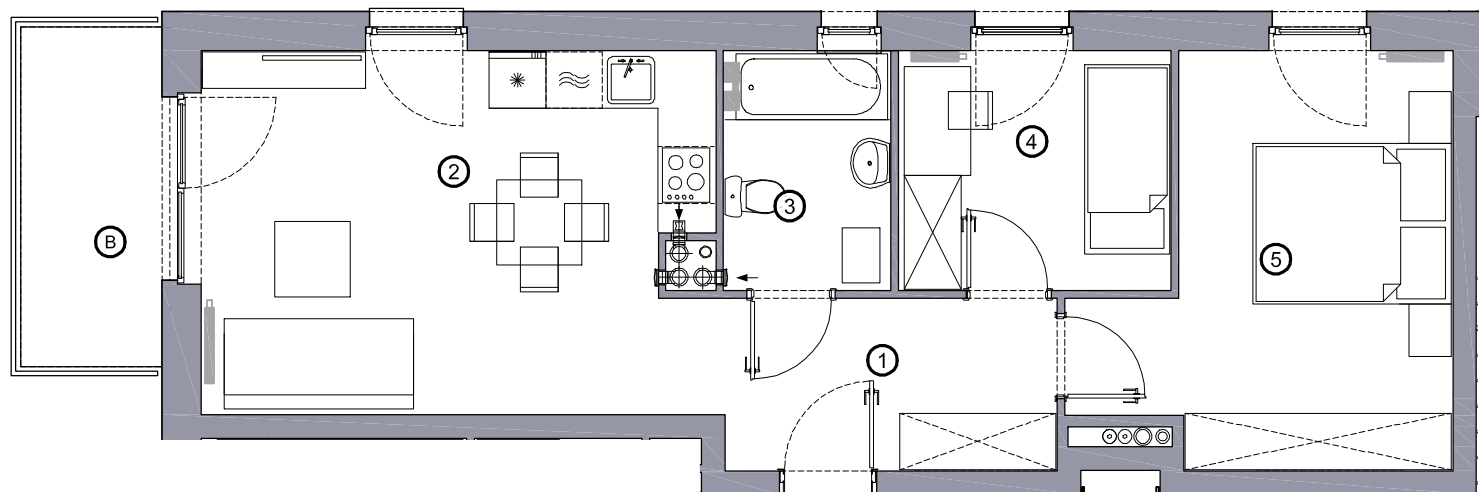
Jednopoziomowe mieszkanie z balkonem,
3-pokojowe, 1 piętro

R/R-1/14

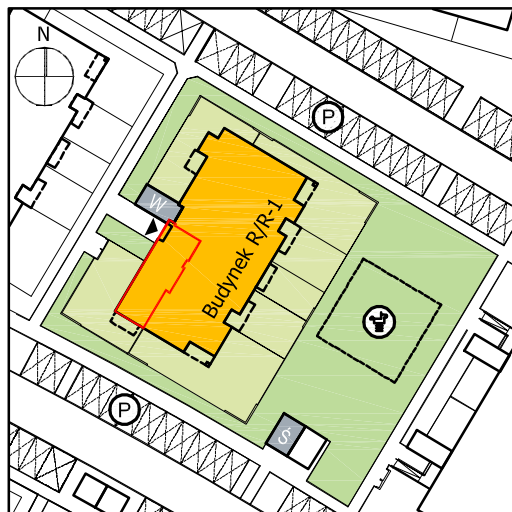
oś.Dąbrówka - Leśna Polana, Dopiewiec

www.dabrowka.com.pl

①	Korytarz	7.15 m ²
②	Pokój dzienny z aneksem kuchennym	19.53 m ²
③	Łazienka	4.37 m ²
④	Sypialnia 01	7.18 m ²
⑤	Sypialnia 02	14.12 m ²
B	Balkon	5.39 m ²



Lokalizacja budynku RITMO R/R-1



- Lokalizacja mieszkania w budynku
- Wejście do budynku
- Parking
- Wiata śmietnikowa
- Wiata na rowery
- Plac zabaw

Niniejsze informacje, w tym wymiary mają charakter poglądowy i mogą nieznacznie odbiegać od ostatecznego projektu realizacyjnego

Biuro sprzedaży
ul. Promenada 5, Dopiewiec
tel. [61] 890 12 12
e-mail: linea@dabrowka.com.pl

Linea
SIŁA MIASTOTWÓRCZA