

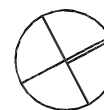
RITMO

33.81 m²

powierzchnia
użytkowa
netto



Budynek wyposażony
w instalację fotowoltaiczną
oraz pompę ciepła



N RZUT MIESZKANIA

Jednopoziomowe mieszkanie z balkonem,
2-pokojowe, 1 piętro

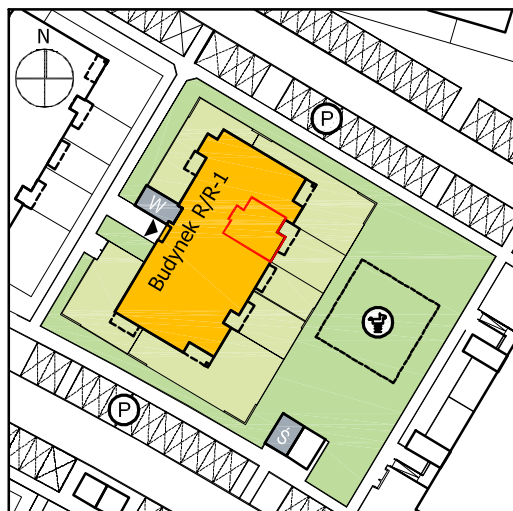
R/R-1 / 10

oś.Dąbrówka - Leśna Polana, Dopiewiec

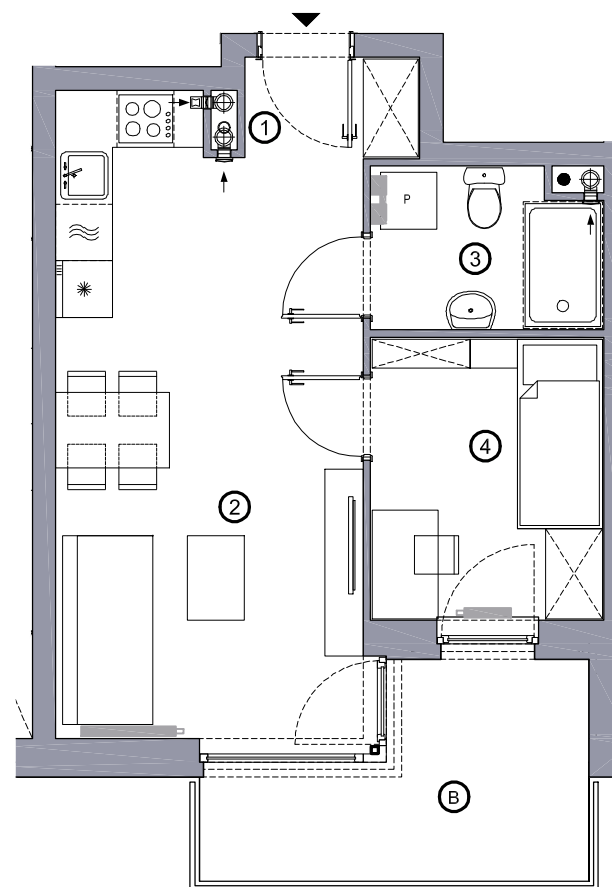
www.dabrowka.com.pl

①	Korytarz	1.89 m ²
②	Pokój dzienny z aneksem kuchennym	20.78 m ²
③	Łazienka	3.92 m ²
④	Sypialnia	7.22 m ²
B	Balkon	7.01 m ²

Lokalizacja budynku RITMO R/R-1



- Lokalizacja mieszkania w budynku
- Wejście do budynku
- Parking
- Wiata śmietnikowa
- Wiata na rowery
- Plac zabaw



Niniejsze informacje, w tym wymiary mają charakter poglądowy i mogą nieznacznie odbiegać od ostatecznego projektu realizacyjnego

Biuro sprzedaży
ul. Promenada 5, Dopiewiec
tel. [61] 890 12 12
e-mail: linea@dabrowka.com.pl

Linea
SIŁA MIASTOTWÓRCZA