

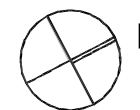
# RITMO

# 46.78m<sup>2</sup>

powierzchnia  
użytkowa  
netto



Budynek wyposażony  
w instalację fotowoltaiczną  
oraz pompę ciepła



## RZUT MIESZKANIA

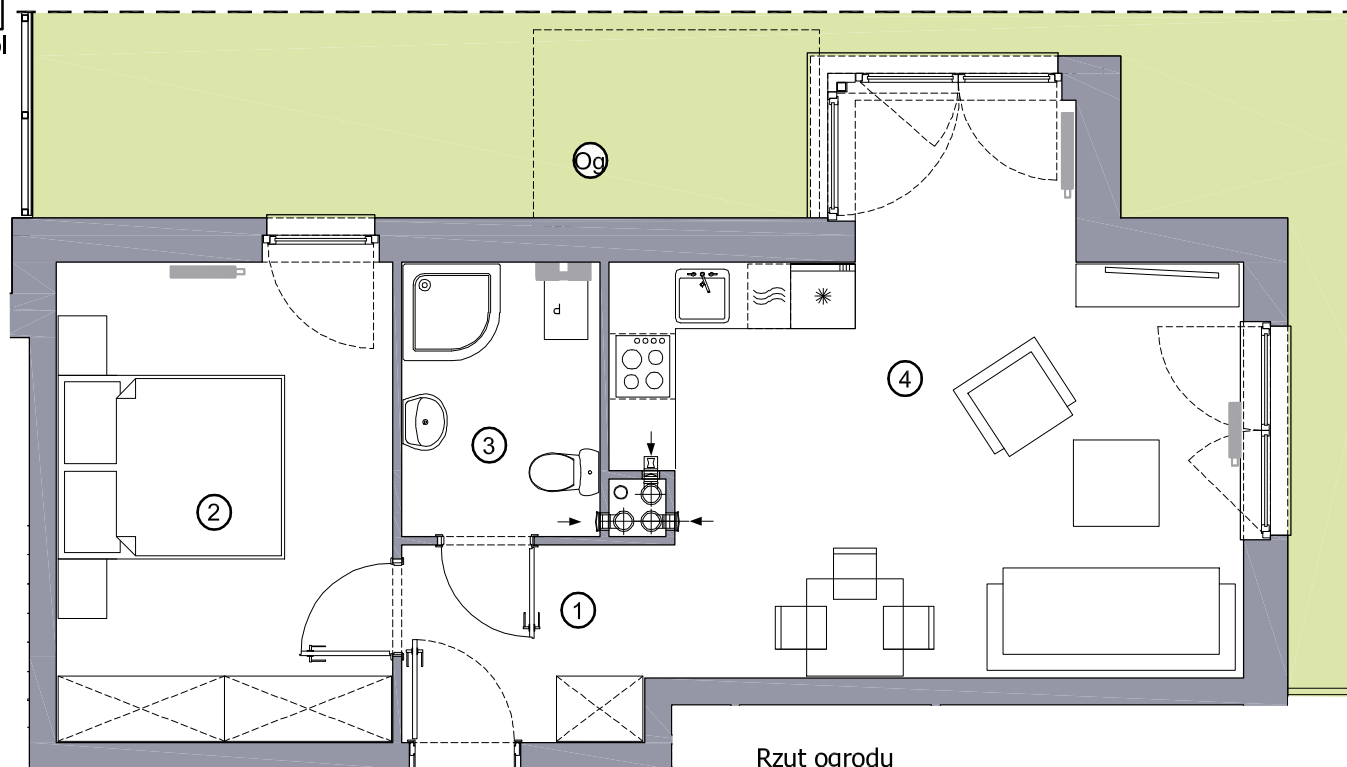
Jednopoziomowe mieszkanie z ogrodem,  
2-pokojowe, parter

R/R-1/1

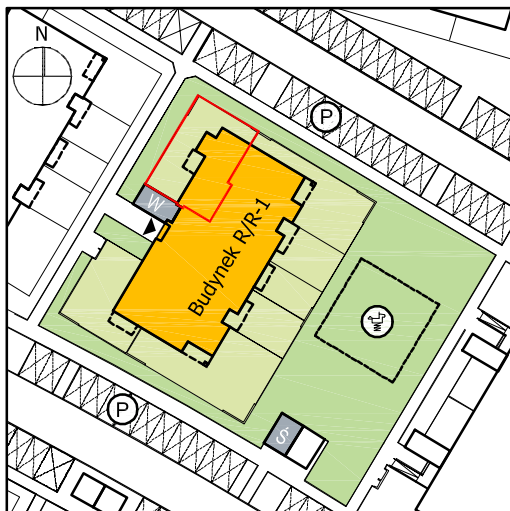
os. Dąbrówka - Leśna Polana, Dopiewiec

www.dabrowka.com.pl

①	Korytarz	4.37 m <sup>2</sup>
②	Sypialnia	13.66 m <sup>2</sup>
③	Łazienka	4.54 m <sup>2</sup>
④	Pokój dzienny z aneksem kuchennym	24.21 m <sup>2</sup>
⊙g	Ogród	70.3 m <sup>2</sup>

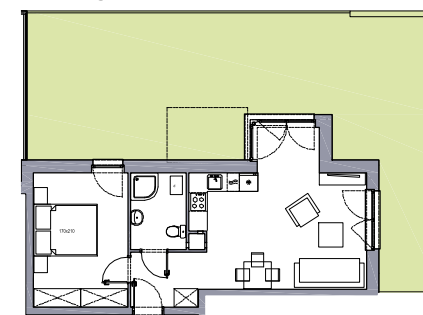


Lokalizacja budynku RITMO R/R-1



- Lokalizacja mieszkania w budynku
- Wejście do budynku
- Parking
- Wiata śmieciowa
- Wiata na rowery
- Plac zabaw

Rzut ogrodu



Niniejsze informacje, w tym wymiary mają charakter poglądowy i mogą nieznacznie odbiegać od ostatecznego projektu realizacyjnego

Biurow sprzedaży  
ul. Promenada 5, Dopiewiec  
tel. [61] 890 12 12  
e-mail: linea@dabrowka.com.pl

**Linea**  
SIŁA MIASTOTWÓRCZA