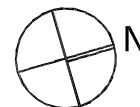


OPTI**83.58 m²**w tym powierzchnia użytkowa - 79.41m²Dwupoziomowe mieszkanie z ogrodem,
4-pokojowe**R/OP-17 / 4**

os. Dąbrówka - Leśna Polana | Dopiewiec

www.dabrowka.com.pl

Budynek wyposażony
w instalację fotowoltaiczną
oraz pompę ciepła**Parter**

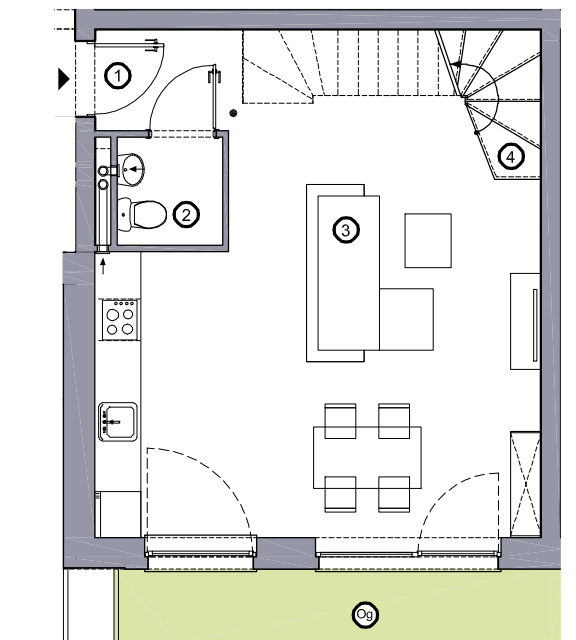
1	Komunikacja	3.50m ²
2	WC	1.85 m ²
3	Pokój dzienny z aneksem kuchennym	28.59 m ²
4	Schody	1.97 m ²

Ogród

Og	Ogród	47.4 m ²
----	-------	---------------------

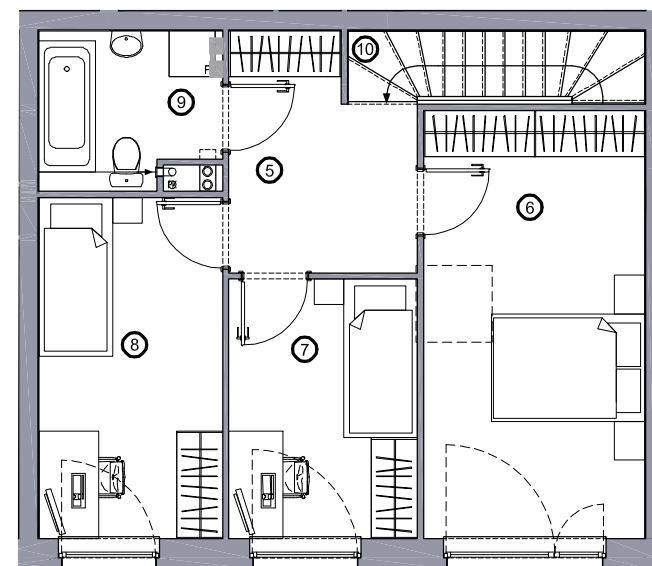
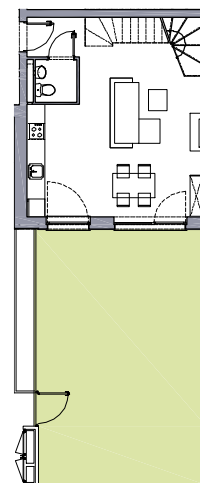
1 Piętro

5	Komunikacja	6.61 m ²
6	Sypialnia 01	15.82 m ²
7	Sypialnia 02	8.08 m ²
8	Sypialnia 03	10.43 m ²
9	Łazienka	4.53 m ²
10	Schody	2.20 m ²



Rzut parteru

Rzut ogrodu



Rzut 1 piętra

Lokalizacja budynku OPTI R/OP-15-18

- Lokalizacja mieszkania w budynku
- Wejście do budynku
- Parking
- Wiata śmietnikowa
- Plac zabaw

Niniejsze informacje, w tym wymiary mają charakter poglądowy i mogą nieznacznie odbiegać od ostatecznego projektu realizacyjnego

Biurow sprzedaży
ul. Promenada 5, Dopiewiec
tel. [61] 890 12 12
e-mail: linea@dabrowka.com.pl

Linea
SIŁA MIASTOTWÓRCZA