

LOGO

37.23m²

powierzchnia
użytkowa
netto

RZUT MIESZKANIA

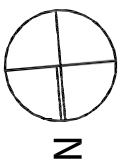
Jednopoziomowe mieszkanie z balkonem,
2-pokojowe, 1 piętro

R/LG-21 / 14

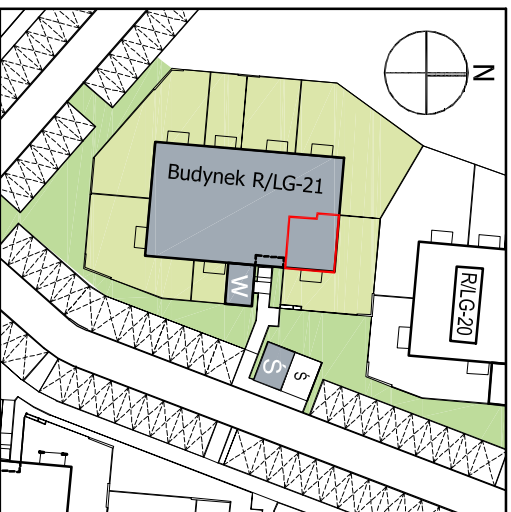
os. Dąbrówka - Leśna Polana, Dopiewiec


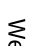



www.dabrowka.com.pl

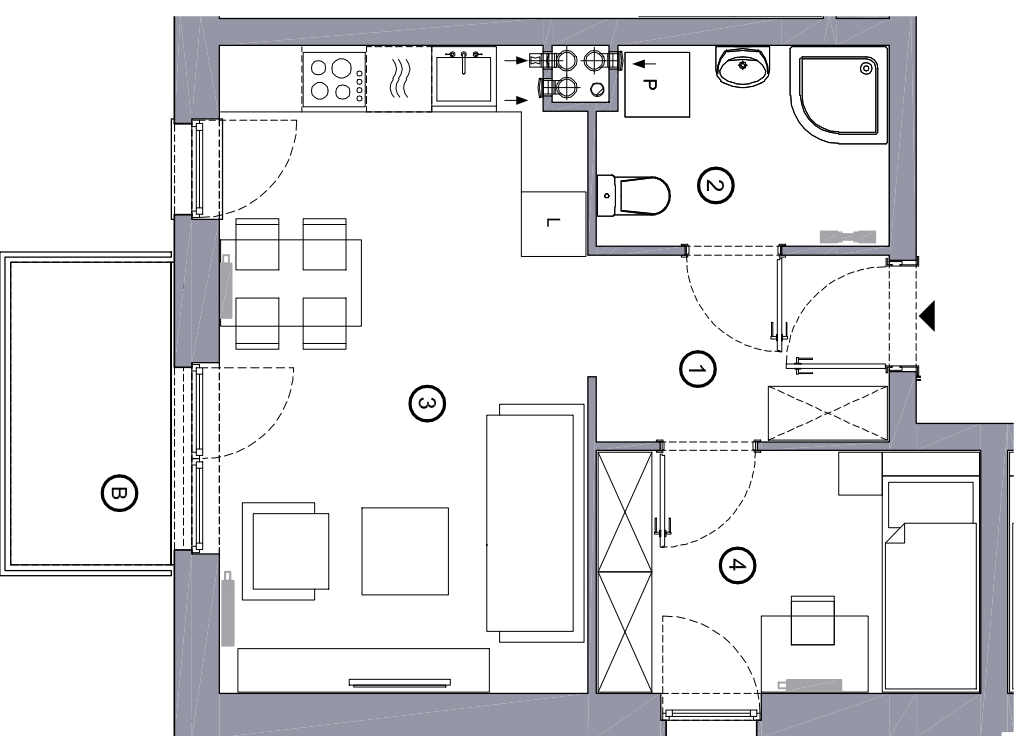
1	Korytarz	4.68 m ²
2	Łazienka	4.78 m ²
3	Pokój dzienny z aneksem kuchennym	19.93 m ²
4	Sypialnia	7.84 m ²
B	Balkon	4.26 m ²



Lokalizacja budynku LOGO R/LG-21



-  Lokalizacja mieszkania w budynku
-  Wejście do budynku
-  Parking
-  Wiata śmietnikowa
-  Wiata na rowery



Niniejsze informacje, w tym wymiary mają charakter poglądowy i mogą nieznacznie odbiegać od ostatecznego projektu realizacyjnego

Biuro sprzedaży
ul. Promenada 5, Dopiewiec
tel. [61] 890 12 12
e-mail: linea@dabrowka.com.pl

 **Linea**
SIŁKA MIASTOTWÓRCZA