

LOGO

37.23m²

powierzchnia
użytkowa
netto

RZUT MIESZKANIA

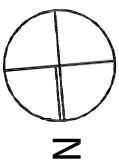
Jednopoziomowe mieszkanie z balkonem,
2-pokojowe, 1 piętro

R/LG-21 / 10

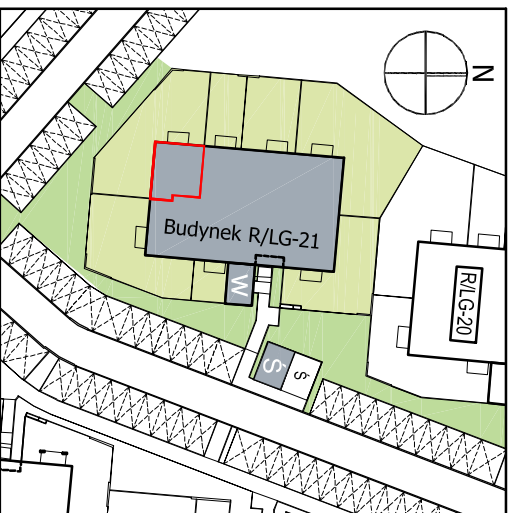
os. Dąbrówka - Leśna Polana, Dopiewiec






www.dabrowka.com.pl

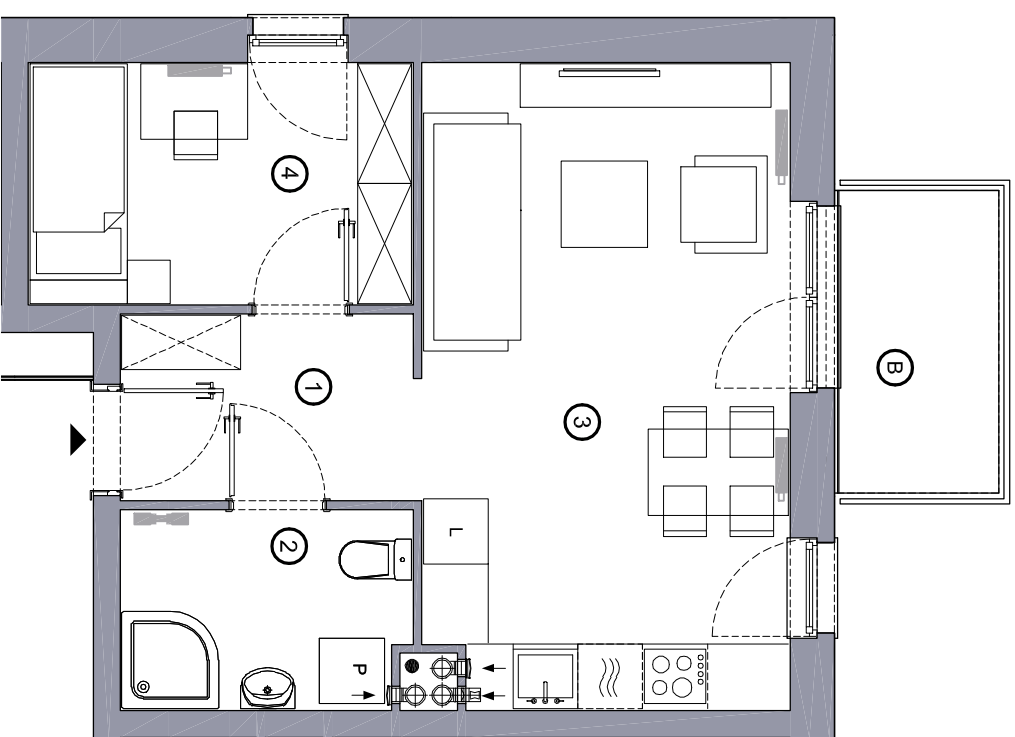
| | | |
|---|--------------------------------------|----------------------|
| 1 | Korytarz | 4.68 m ² |
| 2 | Łazienka | 4.78 m ² |
| 3 | Pokój dzienny z aneksem kuchennym | 19.93 m ² |
| 4 | Sypialnia | 7.84 m ² |
| B | Balkon | 4.26 m ² |



Lokalizacja budynku LOGO R/LG-21



-  Lokalizacja mieszkania w budynku
-  Wejście do budynku
-  Parking
-  Wiata śmietnikowa
-  Wiata na rowery



Niniejsze informacje, w tym wymiary mają charakter poglądowy i mogą nieznacznie odbiegać od ostatecznego projektu realizacyjnego

Biuro sprzedaży
ul. Promenada 5, Dopiewiec
tel. [61] 890 12 12
e-mail: linea@dabrowka.com.pl

 **Linea**
SIŁKA MIASTOTWÓRCZA