

LOGO

27.47 m²

powierzchnia
użytkowa
netto

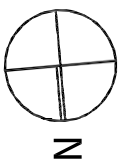
Jednopoziomowe mieszkanie z ogrodem,
1-pokojowe, parter

R/LG-21 / 1

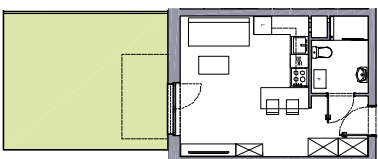
os. Dąbrówka - Leśna Polana, Dopiewiec

www.dabrowka.com.pl

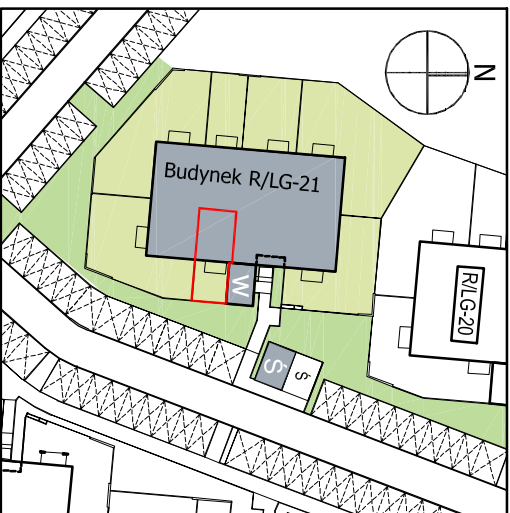
1	Korytarz	3.84 m ²
2	Pokój dzienny z aneksem kuchennym	19.45 m ²
3	Łazienka	4.18 m ²
Og	Ogród	24.8 m ²








Rzut ogrodu

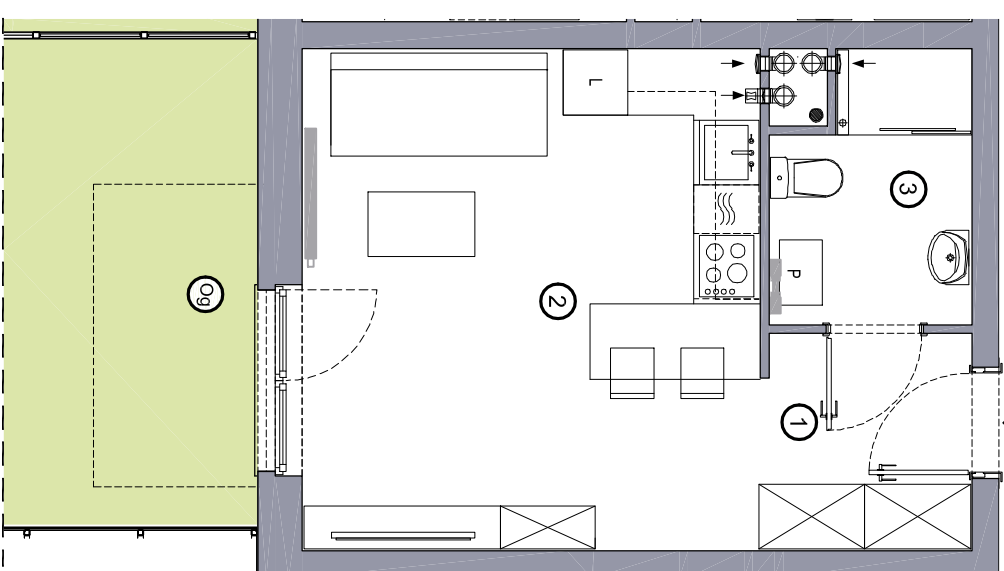


Lokalizacja budynku LOGO R/LG-21



-  Lokalizacja mieszkania w budynku
-  Wejście do budynku
-  Parking
-  Wiata śmietnikowa
-  Wiata na rowery

RZUT MIESZKANIA



Niniejsze informacje, w tym wymiary mają charakter poglądowy i mogą nieznacznie odbiegać od ostatecznego projektu realizacyjnego

Biuro sprzedaży
ul. Promenada 5, Dopiewiec
tel. [61] 890 12 12
e-mail: linea@dabrowka.com.pl

 **Linea**
SIŁA MIASTOTWÓRCZA