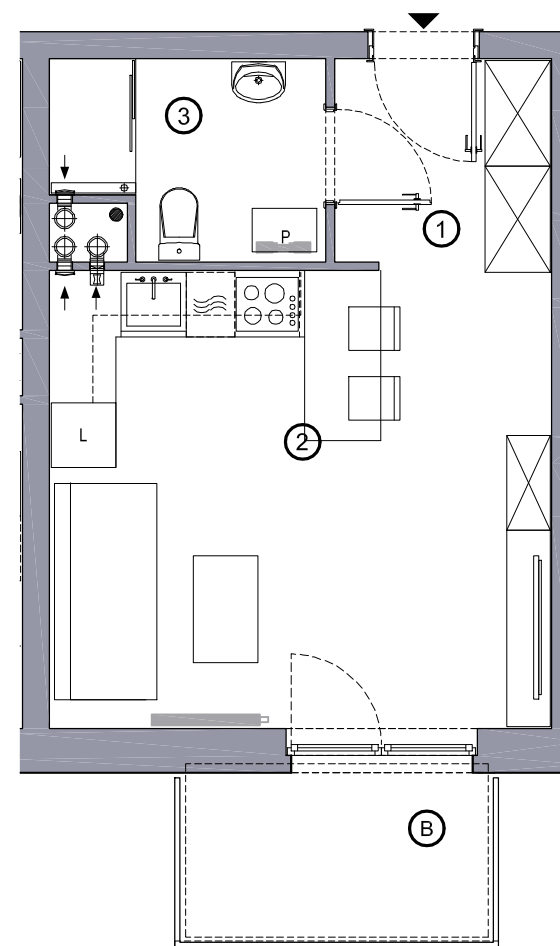


LOGO**27.47m²**powierzchnia
użytkowa
nettoJednopoziomowe mieszkanie z balkonem,
1-pokojowe, 1 piętro**R/LG-20 / 8**

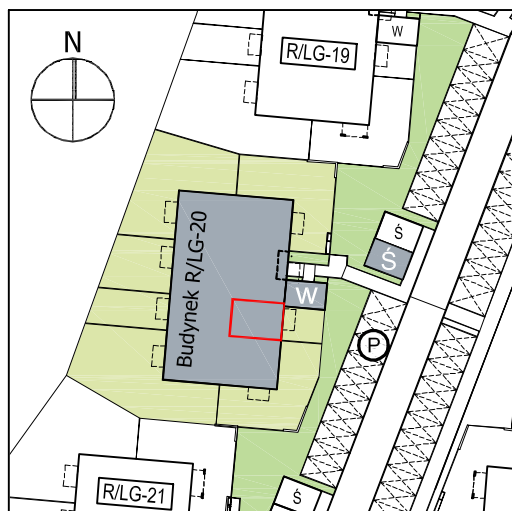
oś. Dąbrówka - Leśna Polana, Dopiewiec

www.dabrowka.com.pl

1	Korytarz	3.71 m ²
2	Pokój dzienny z aneksem kuchennym	19.25 m ²
3	Łazienka	4.37 m ²
B	Balkon	4.26 m ²

**RZUT MIESZKANIA**

Lokalizacja budynku LOGO R/LG-20



- Lokalizacja mieszkania w budynku
- Wejście do budynku
- P Parking
- Ś Wiata śmietnikowa
- W Wiata na rowery

Niniejsze informacje, w tym wymiary mają charakter poglądowy i mogą nieznacznie odbiegać od ostatecznego projektu realizacyjnego

Biurow sprzedaży
ul. Promenada 5, Dopiewiec
tel. [61] 890 12 12
e-mail: linea@dabrowka.com.pl

Linea
SIŁA MIASTOTWÓRCZA