

LOGO**37.23m²**powierzchnia
użytkowa
nettoJednopoziomowe mieszkanie z ogrodem,
2-pokojowe, parter**R/LG-20 / 3**

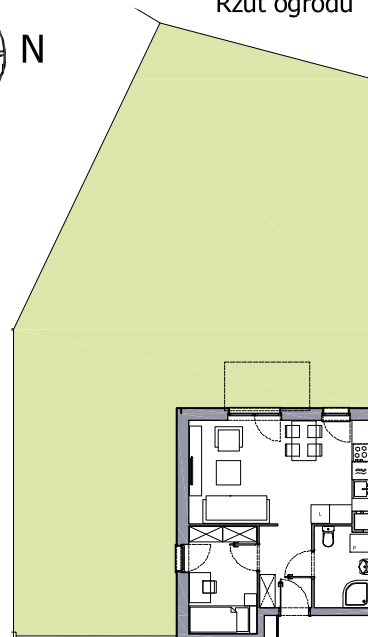
oś. Dąbrówka - Leśna Polana, Dopiewiec

www.dabrowka.com.pl

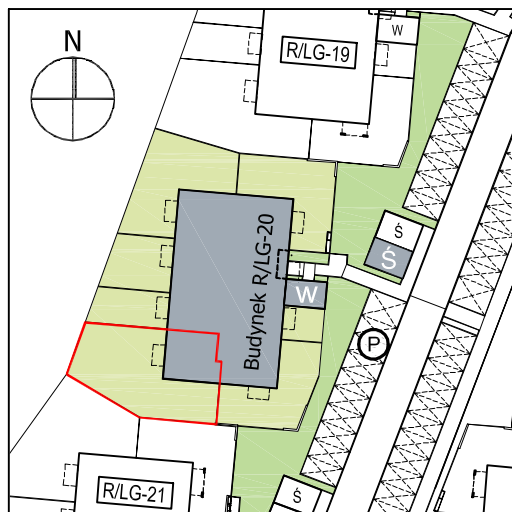
| | | |
|---|--------------------------------------|----------------------|
| ① | Korytarz | 4.68 m ² |
| ② | Łazienka | 4.78 m ² |
| ③ | Pokój dzienny z aneksem kuchennym | 19.93 m ² |
| ④ | Sypialnia | 7.84 m ² |
| ⊙ | Ogród | 161.6 m ² |



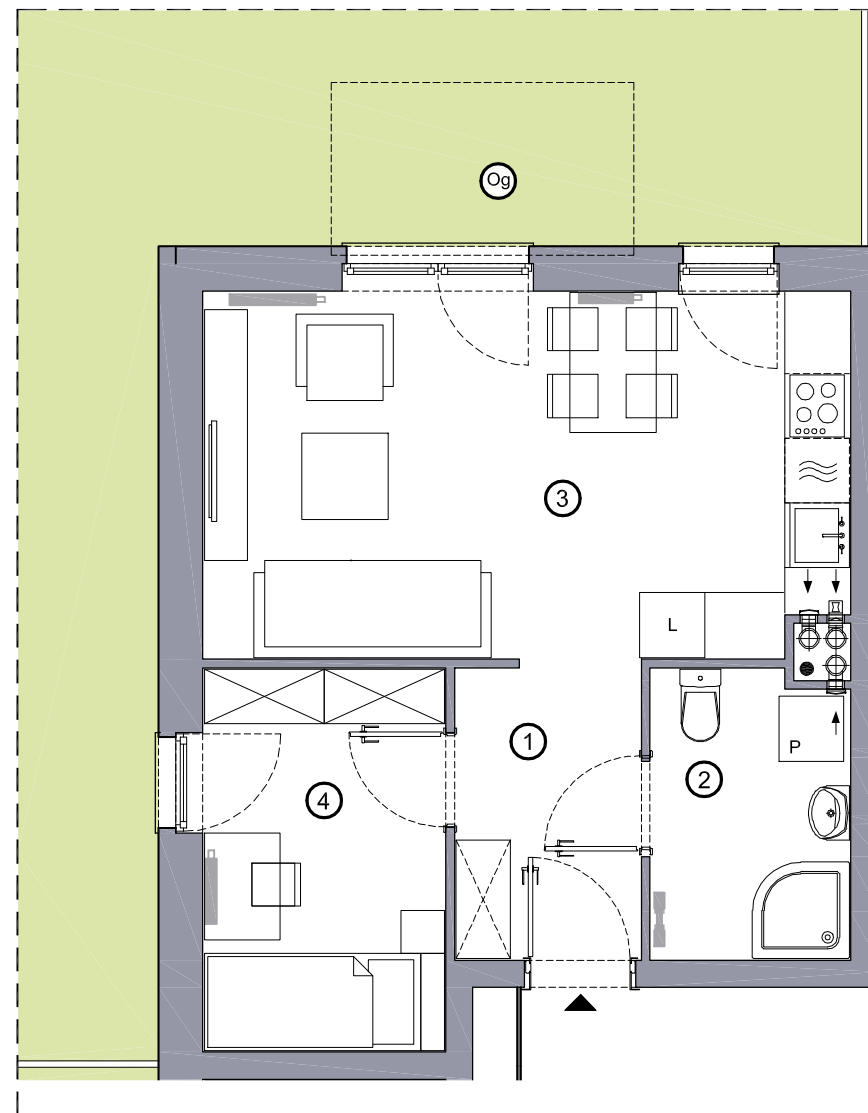
Rzut ogrodu



Lokalizacja budynku LOGO R/LG-20



- Lokalizacja mieszkania w budynku
- Wejście do budynku
- P Parking
- Ś Wiata śmietnikowa
- W Wiata na rowery

RZUT MIESZKANIA

Niniejsze informacje, w tym wymiary mają charakter poglądowy i mogą nieznacznie odbiegać od ostatecznego projektu realizacyjnego

Biurow sprzedaży
ul. Promenada 5, Dopiewiec
tel. [61] 890 12 12
e-mail: linea@dabrowka.com.pl

Linea
SIŁA MIASTOTWÓRCZA