

LOGO

30.22m²

powierzchnia
użytkowa
netto

Jednopoziomowe mieszkanie z balkonem,
2-pokojowe, 2 piętro

R/LG-20 / 23

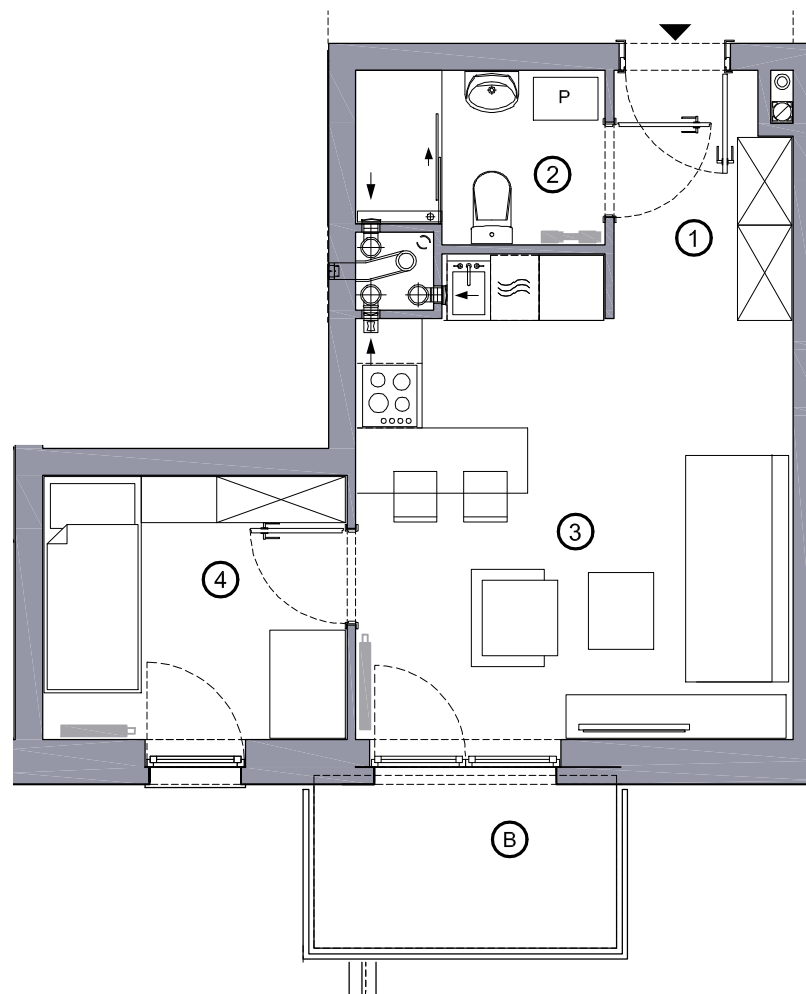
oś. Dąbrówka - Leśna Polana, Dopiewiec

www.dabrowka.com.pl

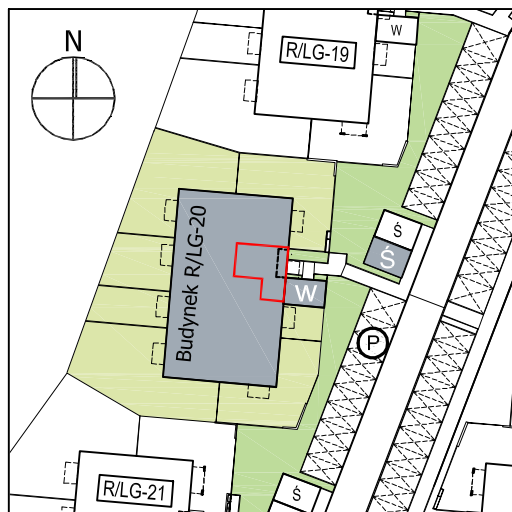
| | | |
|---|--------------------------------------|----------------------|
| ① | Korytarz | 3.55 m ² |
| ② | Łazienka | 3.47 m ² |
| ③ | Pokój dzienny z aneksem kuchennym | 16.45 m ² |
| ④ | Sypialnia | 6.75 m ² |
| Ⓑ | Balkon | 4.26 m ² |



RZUT MIESZKANIA



Lokalizacja budynku LOGO R/LG-20



- Lokalizacja mieszkania w budynku
- Wejście do budynku
- Parking
- Wiata śmietnikowa
- Wiata na rowery

Niniejsze informacje, w tym wymiary mają charakter poglądowy i mogą nieznacznie odbiegać od ostatecznego projektu realizacyjnego

Biuro sprzedaży
ul. Promenada 5, Dopiewiec
tel. [61] 890 12 12
e-mail: linea@dabrowka.com.pl

Linea
SIŁA MIASTOTWÓRCZA