

# LOGO

# 27.47m<sup>2</sup>

powierzchnia  
użytkowa  
netto

Jednopoziomowe mieszkanie z balkonem,  
1-pokojowe, 2 piętro

R/LG-20 / 19

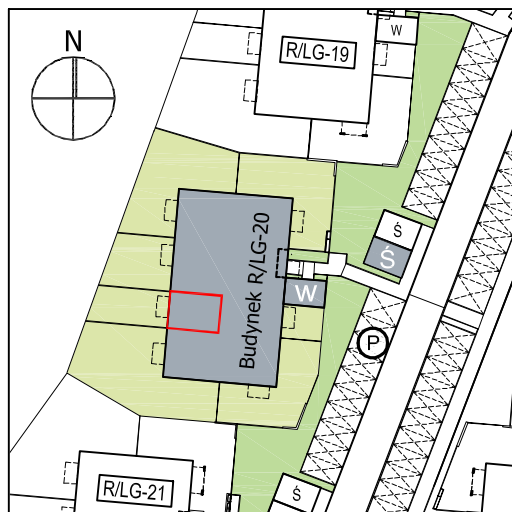
oś. Dąbrówka - Leśna Polana, Dopiewiec






www.dabrowka.com.pl

①	Korytarz	3.84 m <sup>2</sup>
②	Pokój dzienny z aneksem kuchennym	19.45 m <sup>2</sup>
③	Łazienka	4.18 m <sup>2</sup>
Ⓑ	Balkon	4.26 m <sup>2</sup>

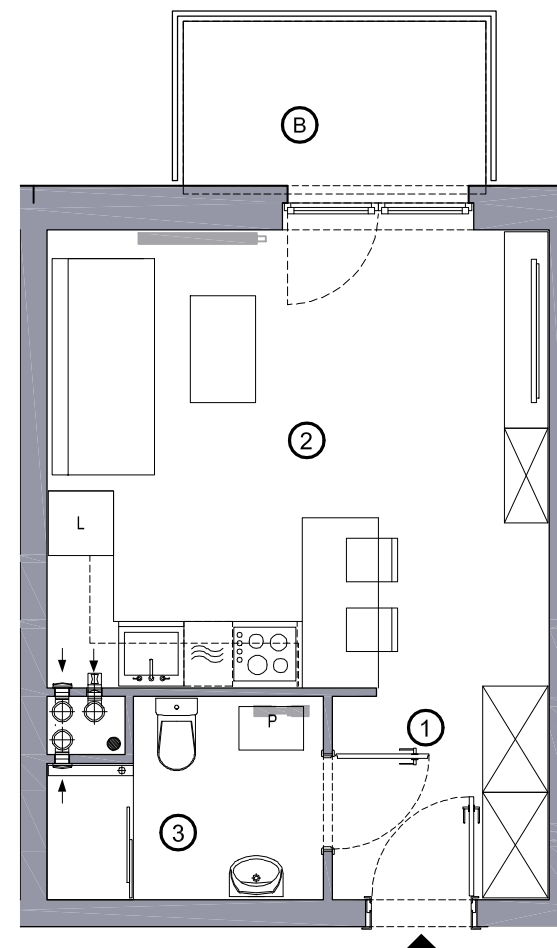


Lokalizacja budynku LOGO R/LG-20



-  Lokalizacja mieszkania w budynku
-  Wejście do budynku
-  Parking
-  Wiata śmietnikowa
-  Wiata na rowery

## RZUT MIESZKANIA



Niniejsze informacje, w tym wymiary mają charakter poglądowy i mogą nieznacznie odbiegać od ostatecznego projektu realizacyjnego

Biurow sprzedaży  
ul. Promenada 5, Dopiewiec  
tel. [61] 890 12 12  
e-mail: [linea@dabrowka.com.pl](mailto:linea@dabrowka.com.pl)

 **Linea**  
SIŁA MIASTOTWÓRCZA