

LOGO

30.22m²

powierzchnia
użytkowa
netto

Jednopoziomowe mieszkanie z balkonem,
2-pokojowe, 1 piętro

R/LG-18 / 8

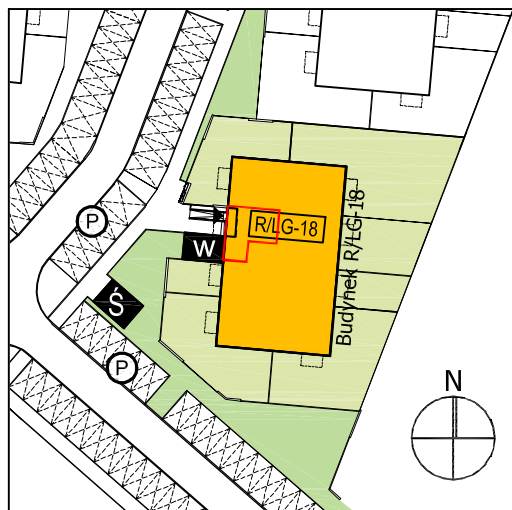
oś. Dąbrówka - Leśna Polana, Dopiewiec






www.dabrowka.com.pl

①	Korytarz	3.55 m ²
②	Łazienka	3.47 m ²
③	Pokój dzienny z aneksem kuchennym	16.45 m ²
④	Sypialnia	6.75 m ²
B	Balkon	4.26 m ²

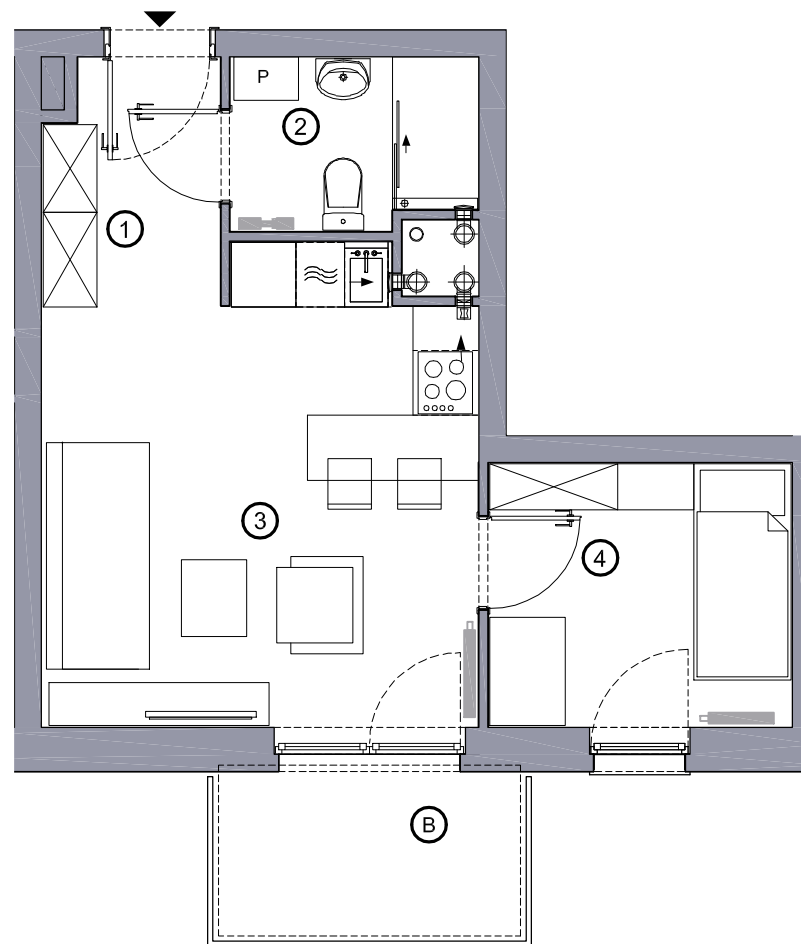


Lokalizacja budynku LOGO R/LG-18



-  Lokalizacja mieszkania w budynku
-  Wejście do budynku
-  Parking
-  Wiata śmietnikowa
-  Wiata na rowery

RZUT MIESZKANIA



Niniejsze informacje, w tym wymiary mają charakter poglądowy i mogą nieznacznie odbiegać od ostatecznego projektu realizacyjnego

Biuro sprzedaży
ul. Promenada 5, Dopiewiec
tel. [61] 890 12 12
e-mail: linea@dabrowka.com.pl

 **Linea**
SIŁA MIASTOTWÓRCZA