

**LOGO****37.23m<sup>2</sup>**powierzchnia  
użytkowa  
nettoJednopoziomowe mieszkanie z ogrodem,  
2-pokojowe, parter**R/LG-18 / 5**

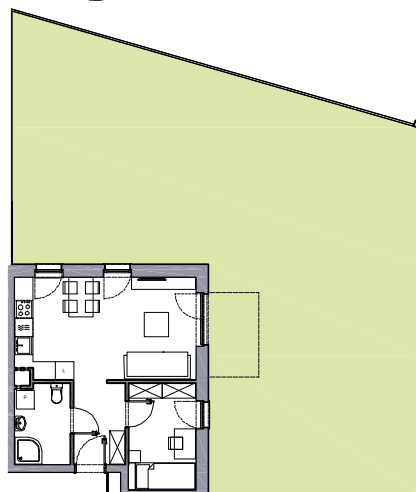
oś. Dąbrówka - Leśna Polana, Dopiewiec

www.dabrowka.com.pl

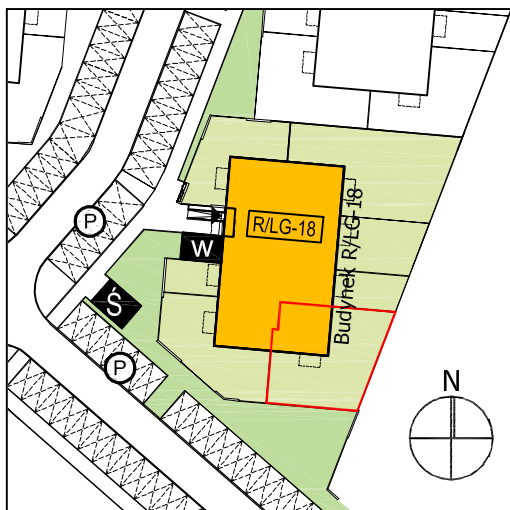
①	Korytarz	4.68 m <sup>2</sup>
②	Łazienka	4.78 m <sup>2</sup>
③	Pokój dzienny z aneksem kuchennym	19.93 m <sup>2</sup>
④	Sypialnia	7.84 m <sup>2</sup>
⊙	Ogród	139.6 m <sup>2</sup>



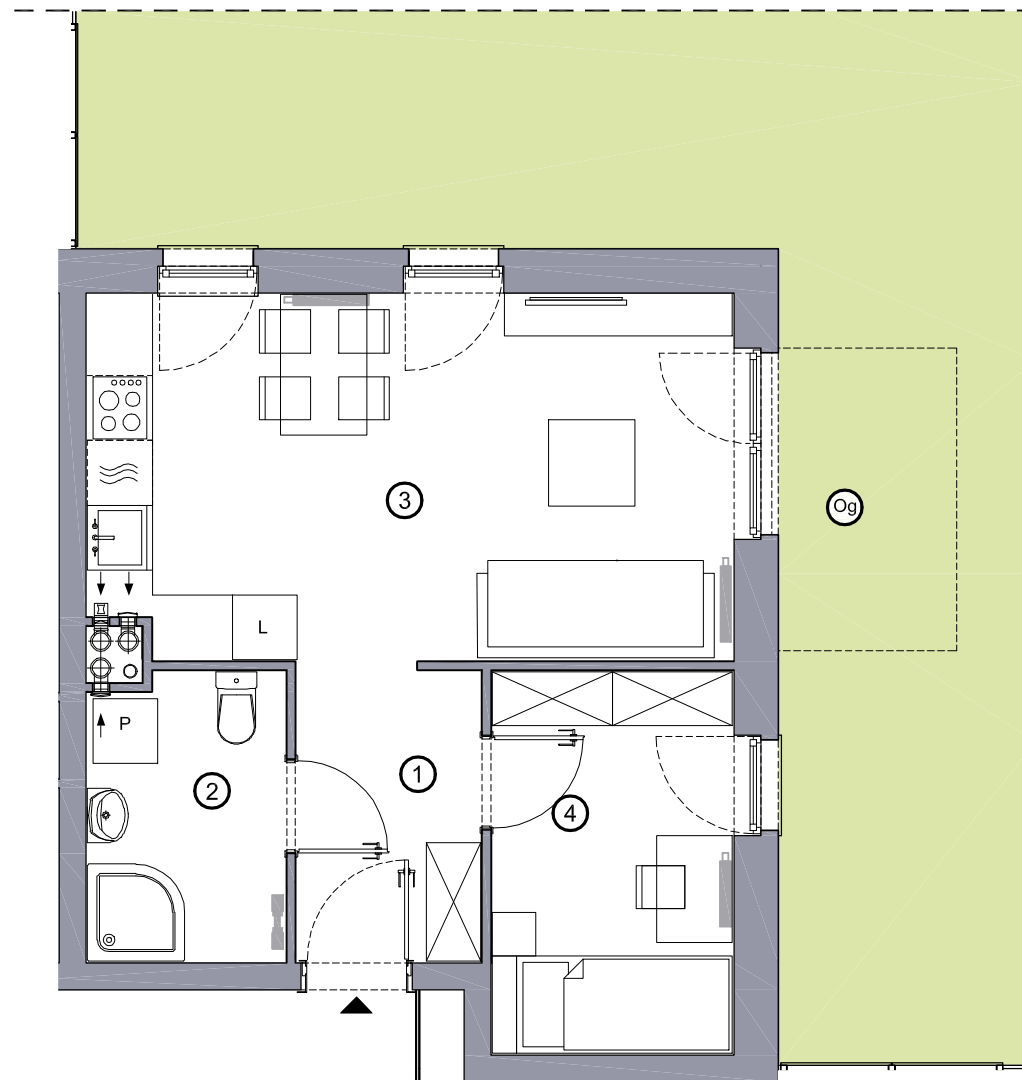
Rzut ogrodu



Lokalizacja budynku LOGO R/LG-18



- Lokalizacja mieszkania w budynku
- Wejście do budynku
- P Parking
- Ś Wiata śmietnikowa
- W Wiata na rowery

**RZUT MIESZKANIA**

Niniejsze informacje, w tym wymiary mają charakter poglądowy i mogą nieznacznie odbiegać od ostatecznego projektu realizacyjnego

Biurow sprzedaży  
ul. Promenada 5, Dopiewiec  
tel. [61] 890 12 12  
e-mail: linea@dabrowka.com.pl

**Linea**  
SIŁA MIASTOTWÓRCZA