

LOGO

40.27m²

powierzchnia
użytkowa
netto

Jednopoziomowe mieszkanie z balkonem,
2-pokojowe, 2 piętro

R/LG-17 / 19

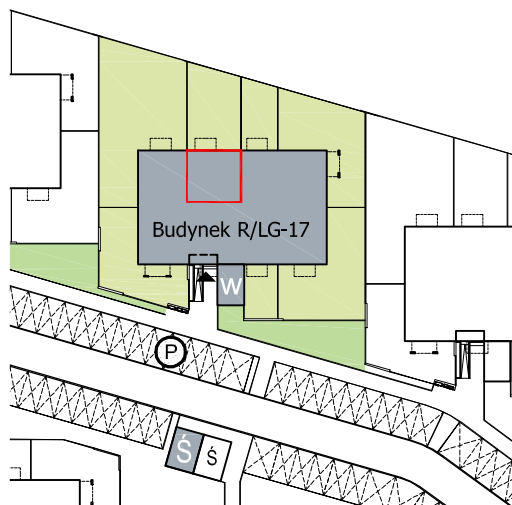
oś. Dąbrówka - Leśna Polana, Dopiewiec






www.dabrowka.com.pl

①	Korytarz	4.45 m ²
②	Pokój dzienny z aneksem kuchennym	20.45 m ²
③	Sypialnia	11.08 m ²
④	Łazienka	4.29 m ²
ⓑ	Balkon	3.90 m ²

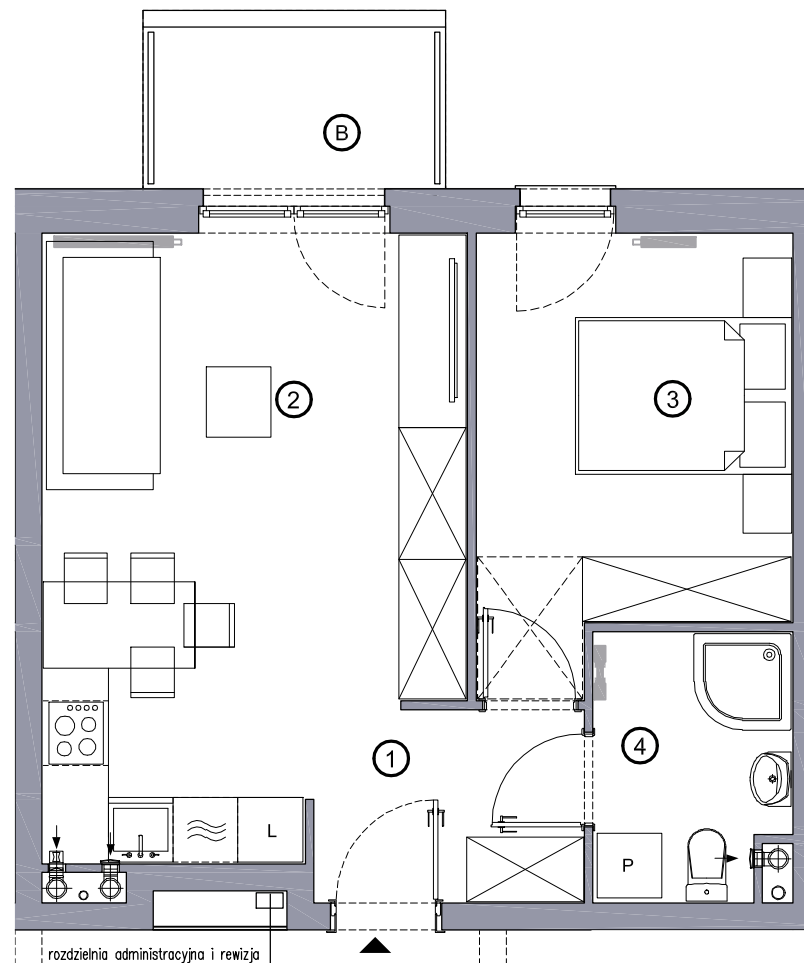


Lokalizacja budynku LOGO R/LG-17



-  Lokalizacja mieszkania w budynku
-  Wejście do budynku
-  Parking
-  Wiata śmiecikowa
-  Wiata na rowery

RZUT MIESZKANIA



Niniejsze informacje, w tym wymiary mają charakter poglądowy i mogą nieznacznie odbiegać od ostatecznego projektu realizacyjnego

Biurow sprzedaży
ul. Promenada 5, Dopiewiec
tel. [61] 890 12 12
e-mail: linea@dabrowka.com.pl

 **Linea**
SIŁA MIASTOTWÓRCZA