

LOGO**37.23m²**powierzchnia
użytkowa
netto**RZUT MIESZKANIA**Jednopoziomowe mieszkanie z balkonem,
2-pokojowe, 1 piętro**R/LG-17 / 13**

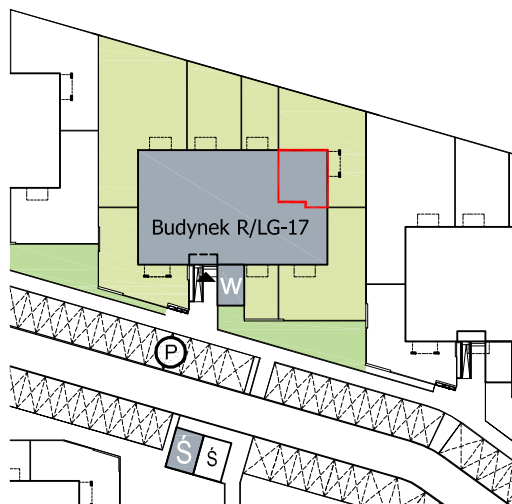
oś. Dąbrówka - Leśna Polana, Dopiewiec

www.dabrowka.com.pl

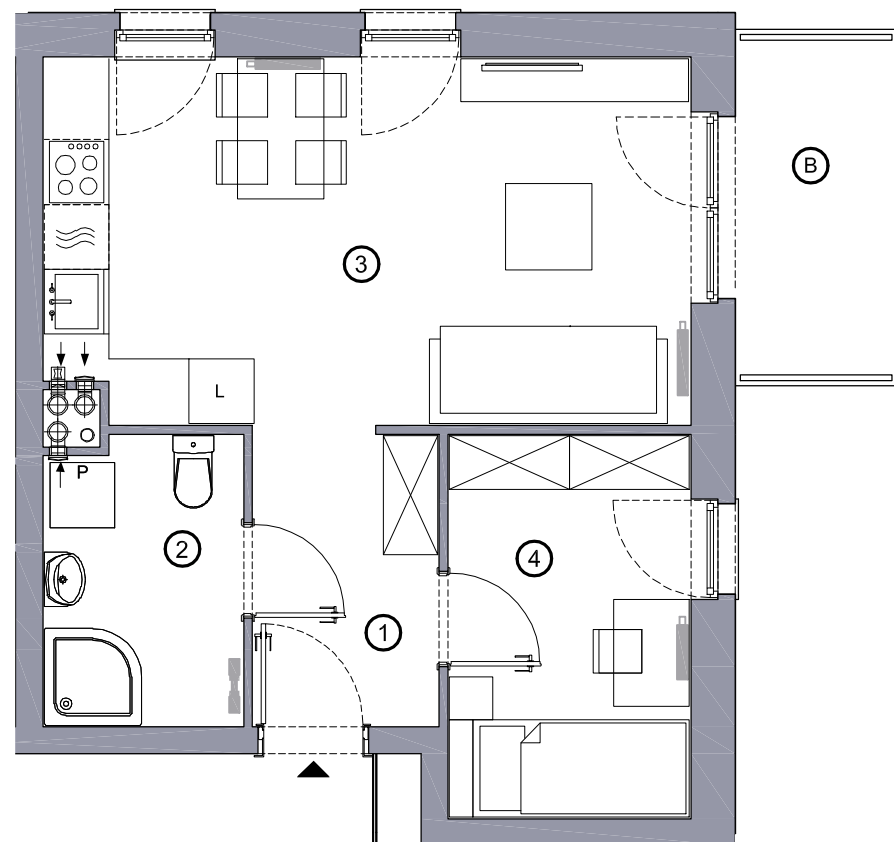
①	Korytarz	4.68 m ²
②	Łazienka	4.78 m ²
③	Pokój dzienny z aneksem kuchennym	19.93 m ²
④	Sypialnia	7.84 m ²
Ⓑ	Balkon	4.65 m ²



Lokalizacja budynku LOGO R/LG-17



- Lokalizacja mieszkania w budynku
- Wejście do budynku
- P Parking
- Ś Wiata śmiecikowa
- W Wiata na rowery



Niniejsze informacje, w tym wymiary mają charakter poglądowy i mogą nieznacznie odbiegać od ostatecznego projektu realizacyjnego

Biurow sprzedaży
ul. Promenada 5, Dopiewiec
tel. [61] 890 12 12
e-mail: linea@dabrowka.com.pl

Linea
SIŁA MIASTOTWÓRCZA