

LOGO

27.33 m²

powierzchnia
użytkowa
netto

jednopoziomowe mieszkanie z balkonem
1 - pokojowe | piętro 1

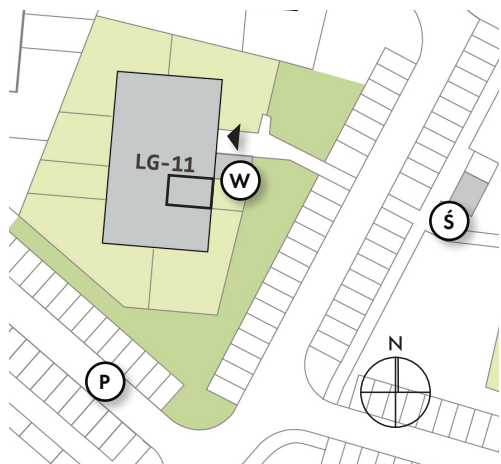
R/LG-11/8

os. Dąbrówka - Leśna Polana | Dopiewiec

www.dabrowka.com.pl

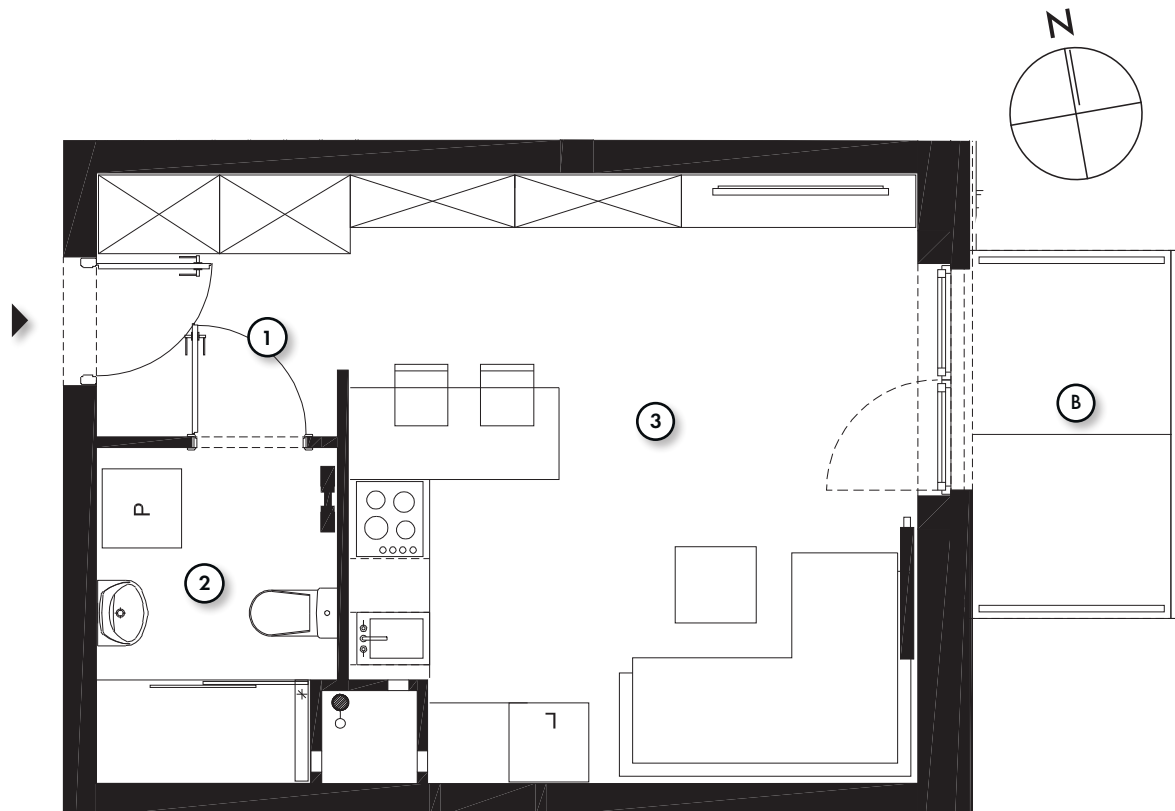
①	Komunikacja	3.71 m ²
②	Łazienka	4.37 m ²
③	Pokój dzienny z aneksem kuchennym	19.25 m ²
Ⓑ	Balkon	3.82 m ²

LOKALIZACJA BUDYNKU **LOGO 11**



- ▶ Wejście
- Ⓟ Parking
- Ⓢ Śmietnik
- Ⓦ Wiata

RZUT MIESZKANIA



Niniejsze informacje, w tym wymiary, mają charakter poglądowy i mogą nieznacznie odbiegać od ostatecznego projektu realizacyjnego.

Biurow Sprzedaży
ul. Promenada 1, Dopiewiec
ul. Poranek 4/1, Murowana Goślina
tel. (61) 890 12 12, e-mail: linea@dabrowka.com.pl

Linea
SIŁA MIASTOTWÓRCZA