

LOGO

27.33m²

powierzchnia
użytkowa
netto

Jednopoziomowe mieszkanie z ogrodem,
1-pokojowe, parter

R/LG-19 / 4

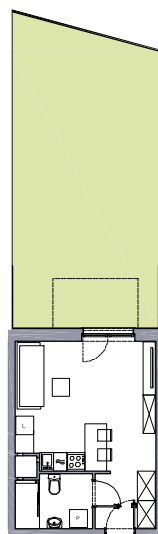
oś. Dąbrówka - Leśna Polana, Dopiewiec

www.dabrowka.com.pl

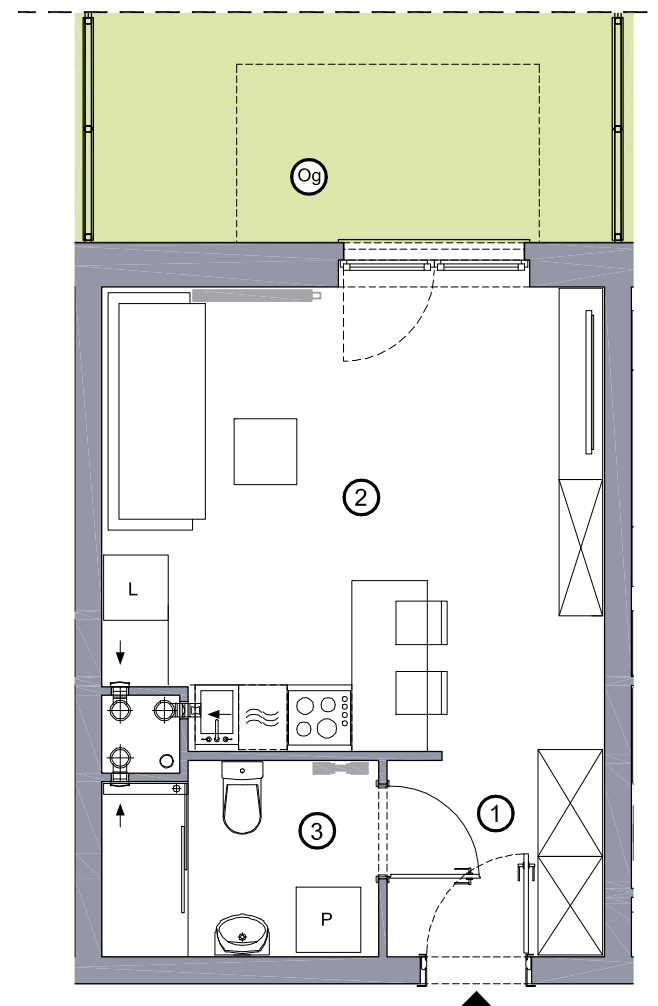
①	Korytarz	3.71 m ²
②	Pokój dzienny z aneksem kuchennym	19.25 m ²
③	Łazienka	4.37 m ²
Ⓞg	Ogród	48.3 m ²



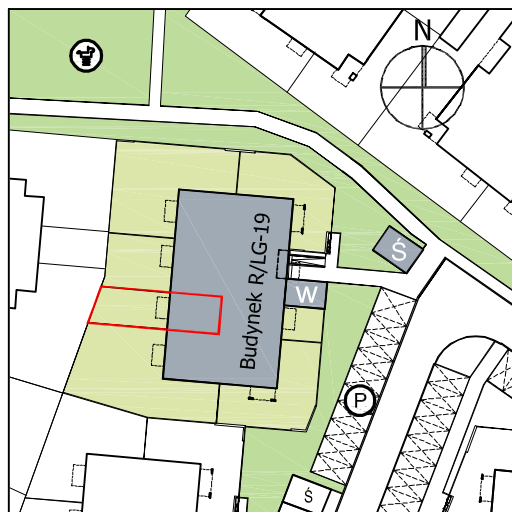
Rzut ogrodu









RZUT MIESZKANIA



Lokalizacja budynku LOGO R/LG-19



-  Lokalizacja mieszkania w budynku
-  Wejście do budynku
-  Parking
-  Wiata śmietnikowa
-  Wiata na rowery
-  PLac zabaw

Niniejsze informacje, w tym wymiary mają charakter poglądowy i mogą nieznacznie odbiegać od ostatecznego projektu realizacyjnego

Biurow sprzedaży
ul. Promenada 5, Dopiewiec
tel. [61] 890 12 12
e-mail: linea@dabrowka.com.pl

 **Linea**
SIŁA MIASTOTWÓRCZA