

LOGO

30.22m²

powierzchnia
użytkowa
netto

Jednopoziomowe mieszkanie z balkonem,
2-pokojowe, 2 piętro

R/LG-19 / 23

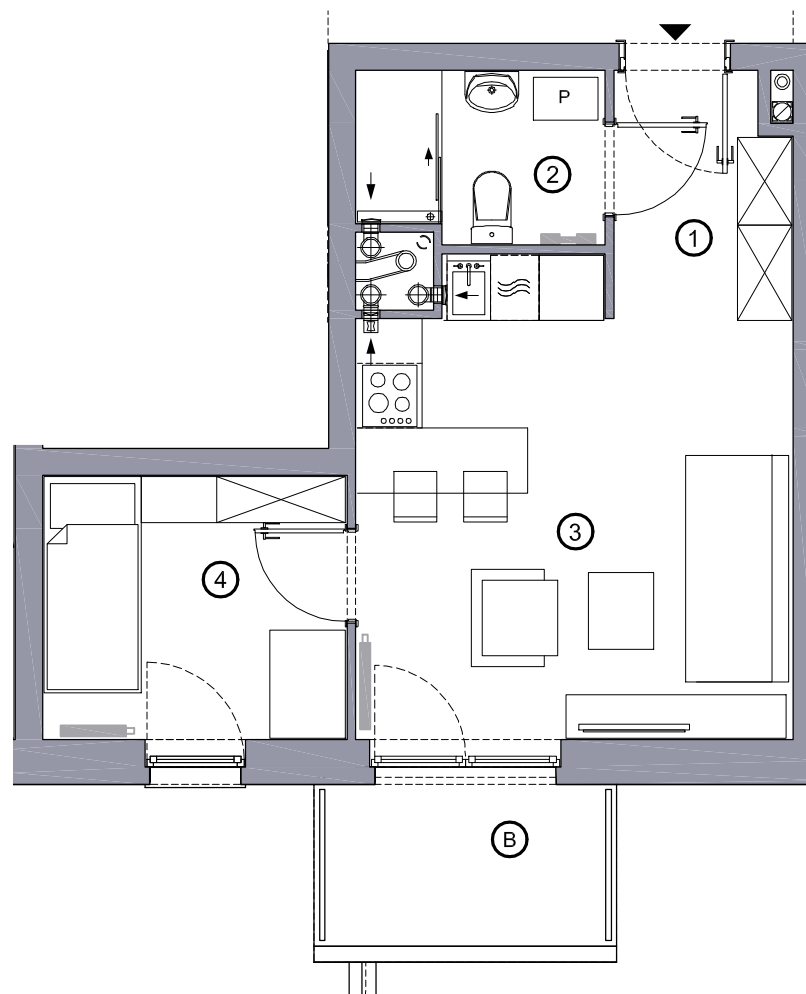
oś. Dąbrówka - Leśna Polana, Dopiewiec

www.dabrowka.com.pl

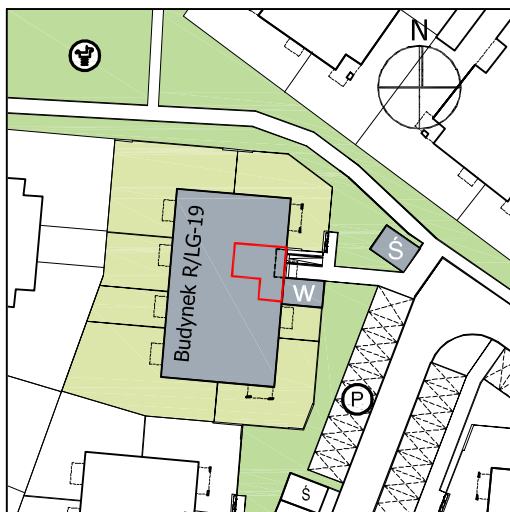
①	Korytarz	3.55 m ²
②	Łazienka	3.47 m ²
③	Pokój dzienny z aneksem kuchennym	16.45 m ²
④	Sypialnia	6.75 m ²
Ⓑ	Balkon	3.90 m ²



RZUT MIESZKANIA



Lokalizacja budynku LOGO R/LG-19



- Lokalizacja mieszkania w budynku
- Wejście do budynku
- Parking
- Wiata śmietnikowa
- Wiata na rowery
- PLac zabaw

Niniejsze informacje, w tym wymiary mają charakter poglądowy i mogą nieznacznie odbiegać od ostatecznego projektu realizacyjnego

Biurow sprzedaży
ul. Promenada 5, Dopiewiec
tel. [61] 890 12 12
e-mail: linea@dabrowka.com.pl

Linea
SIŁA MIASTOTWÓRCZA