

LOGO**40.36m²**powierzchnia
użytkowa
nettoJednopoziomowe mieszkanie z balkonem,
2-pokojowe, 2 piętro**R/LG-19 / 20**

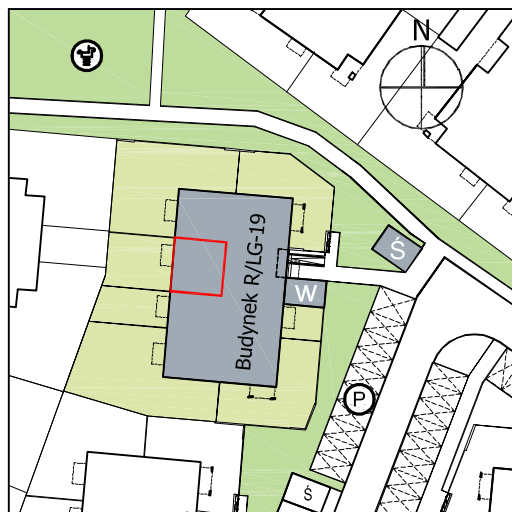
oś. Dąbrówka - Leśna Polana, Dopiewiec

www.dabrowka.com.pl

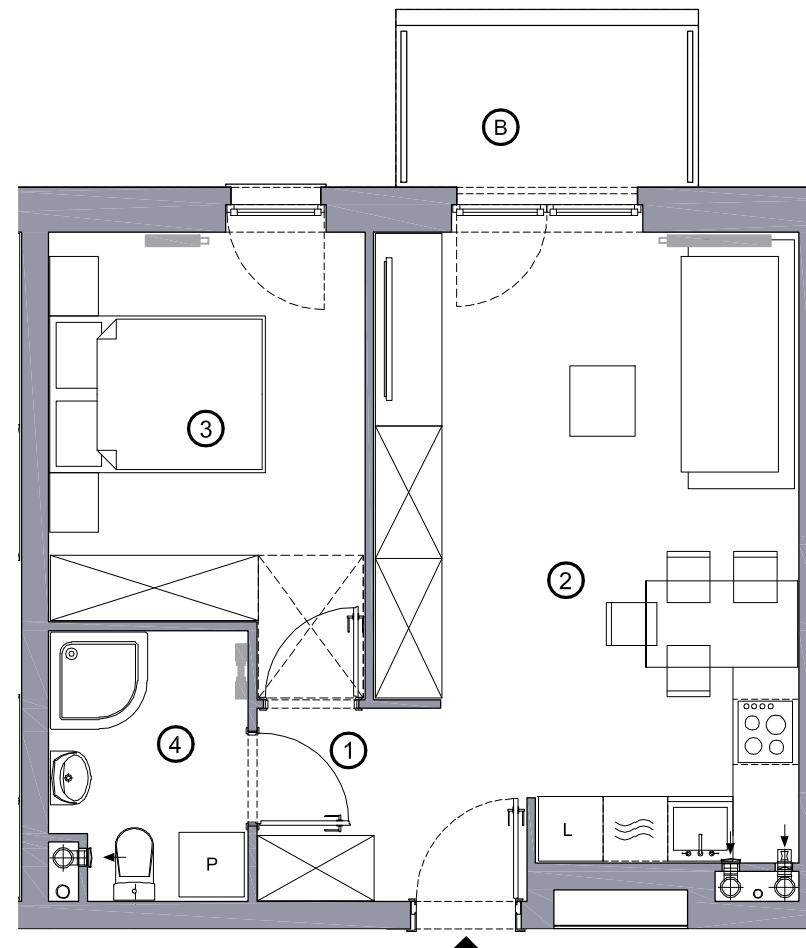
①	Korytarz	4.45 m ²
②	Pokój dzienny z aneksem kuchennym	20.45 m ²
③	Sypialnia	11.08 m ²
④	Łazienka	4.29 m ²
ⓑ	Balkon	3.90 m ²



Lokalizacja budynku LOGO R/LG-19



- Lokalizacja mieszkania w budynku
- Wejście do budynku
- P Parking
- Ś Wiata śmietnikowa
- W Wiata na rowery
- P Plac zabaw

RZUT MIESZKANIA

Niniejsze informacje, w tym wymiary mają charakter poglądowy i mogą nieznacznie odbiegać od ostatecznego projektu realizacyjnego

Biurow sprzedaży
ul. Promenada 5, Dopiewiec
tel. [61] 890 12 12
e-mail: linea@dabrowka.com.pl

Linea
SIŁA MIASTOTWÓRCZA