

# LOGO

# 40.36m<sup>2</sup>

powierzchnia  
użytkowa  
netto

Jednopoziomowe mieszkanie z balkonem,  
2-pokojowe, 1 piętro

R/LG-19 / 12

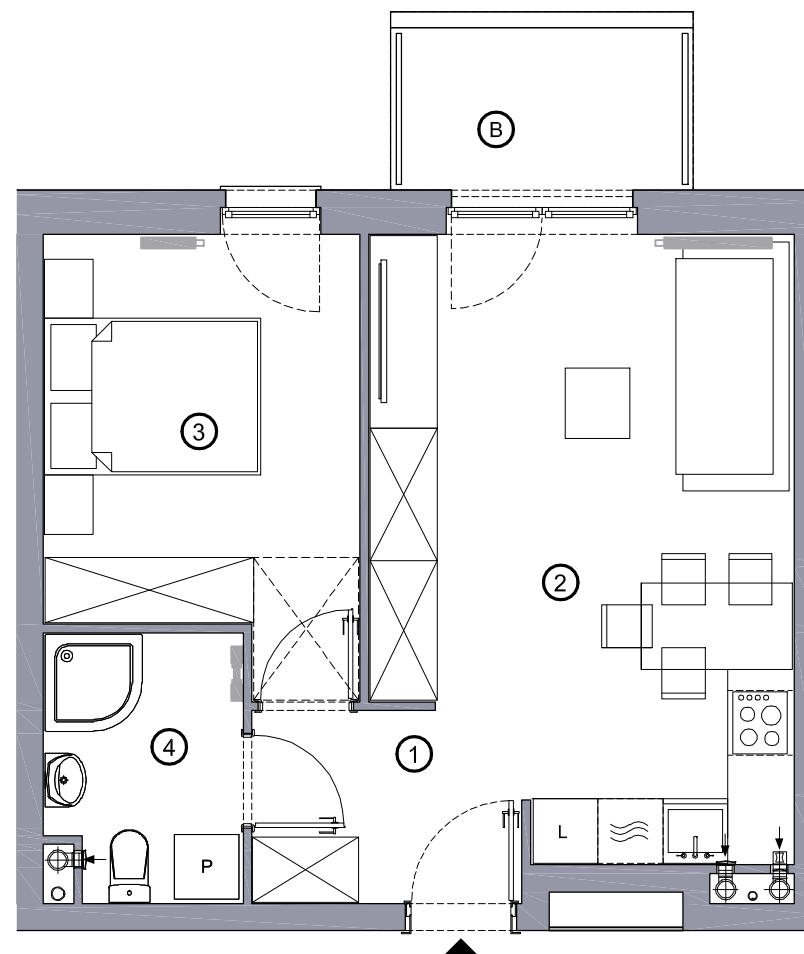
os. Dąbrówka - Leśna Polana, Dopiewiec

www.dabrowka.com.pl

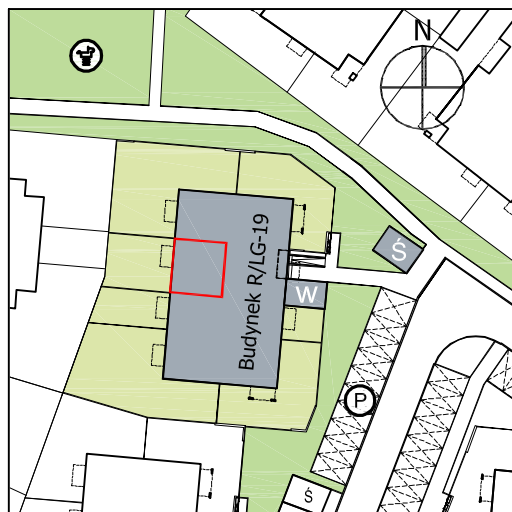
①	Korytarz	4.35 m <sup>2</sup>
②	Pokój dzienny z aneksem kuchennym	20.64 m <sup>2</sup>
③	Sypialnia	11.08 m <sup>2</sup>
④	Łazienka	4.29 m <sup>2</sup>
Ⓑ	Balkon	3.90 m <sup>2</sup>









## RZUT MIESZKANIA



Lokalizacja budynku LOGO R/LG-19



-  Lokalizacja mieszkania w budynku
-  Wejście do budynku
-  Parking
-  Wiata śmietnikowa
-  Wiata na rowery
-  PLac zabaw

Niniejsze informacje, w tym wymiary mają charakter poglądowy i mogą nieznacznie odbiegać od ostatecznego projektu realizacyjnego

Biurow sprzedaży  
ul. Promenada 5, Dopiewiec  
tel. [61] 890 12 12  
e-mail: [linea@dabrowka.com.pl](mailto:linea@dabrowka.com.pl)

 **Linea**  
SIŁA MIASTOTWÓRCZA