

LOGO

37.09m²

powierzchnia
użytkowa
netto

RZUT MIESZKANIA

Jednopoziomowe mieszkanie z ogrodem,
2-pokojowe, parter

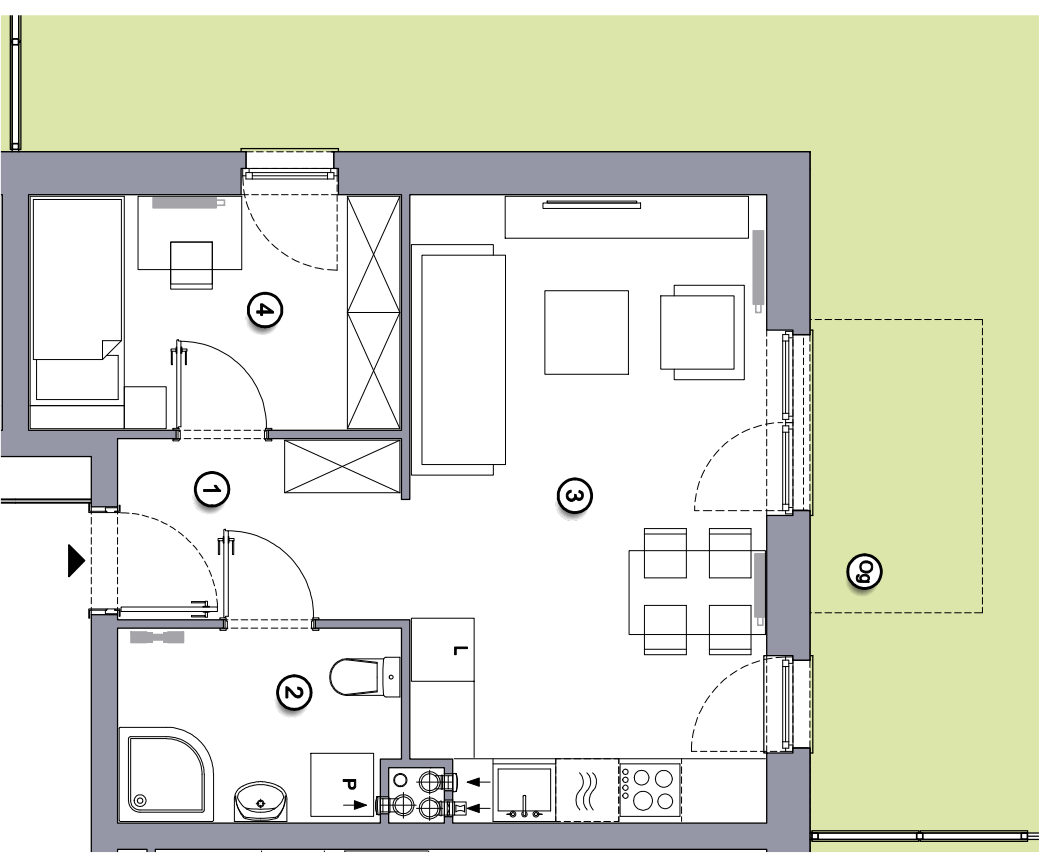
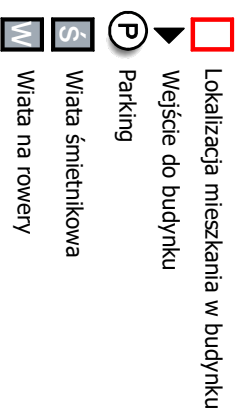
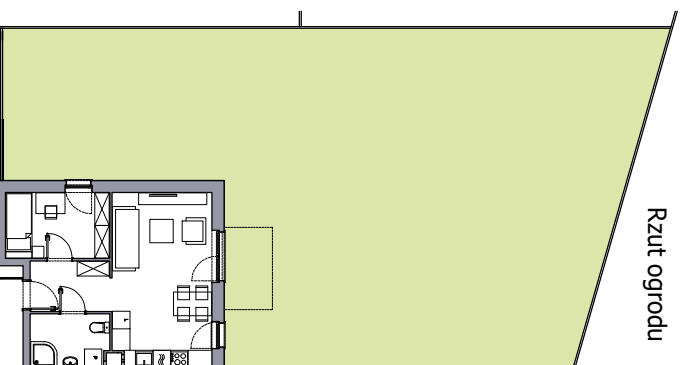
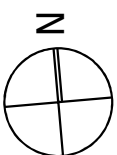
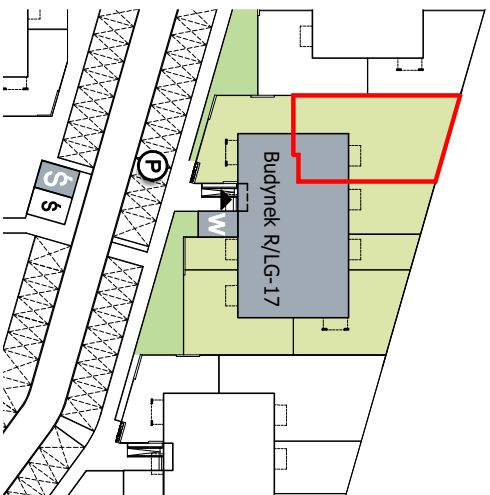
R/LG-17 / 2

oś. Dąbrówka - Leśna Polana, Dopiewiec

www.dabrowka.com.pl

1	Korytarz	4.61 m ²
2	Łazienka	4.76 m ²
3	Pokój dzienny z aneksem kuchennym	19.98 m ²
4	Sypialnia	7.74 m ²
Og	Ogród	200.1 m ²

Lokalizacja budynku LOGO R/LG-17



Niniejsze informacje, w tym wymiary mają charakter poglądowy i mogą nieznacznie odbiegać od ostatecznego projektu realizacyjnego

Biurowie sprzedaży
ul. Promenada 5, Dopiewiec
tel. [61] 890 12 12
e-mail: linea@dabrowka.com.pl

Linea
SIKA MIASTOTWÓRCZA