

**LOGO****37.13m<sup>2</sup>** powierzchnia użytkowa nettoJednopoziomowe mieszkanie z ogrodem,  
2-pokojowe, parter

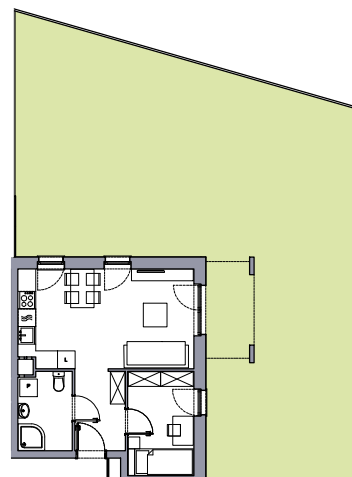
R/LG-17/5

oś. Dąbrówka - Leśna Polana, Dopiewiec

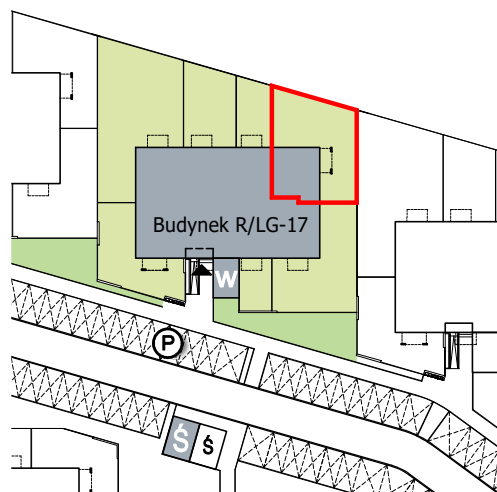
www.dabrowka.com.pl

**RZUT MIESZKANIA**

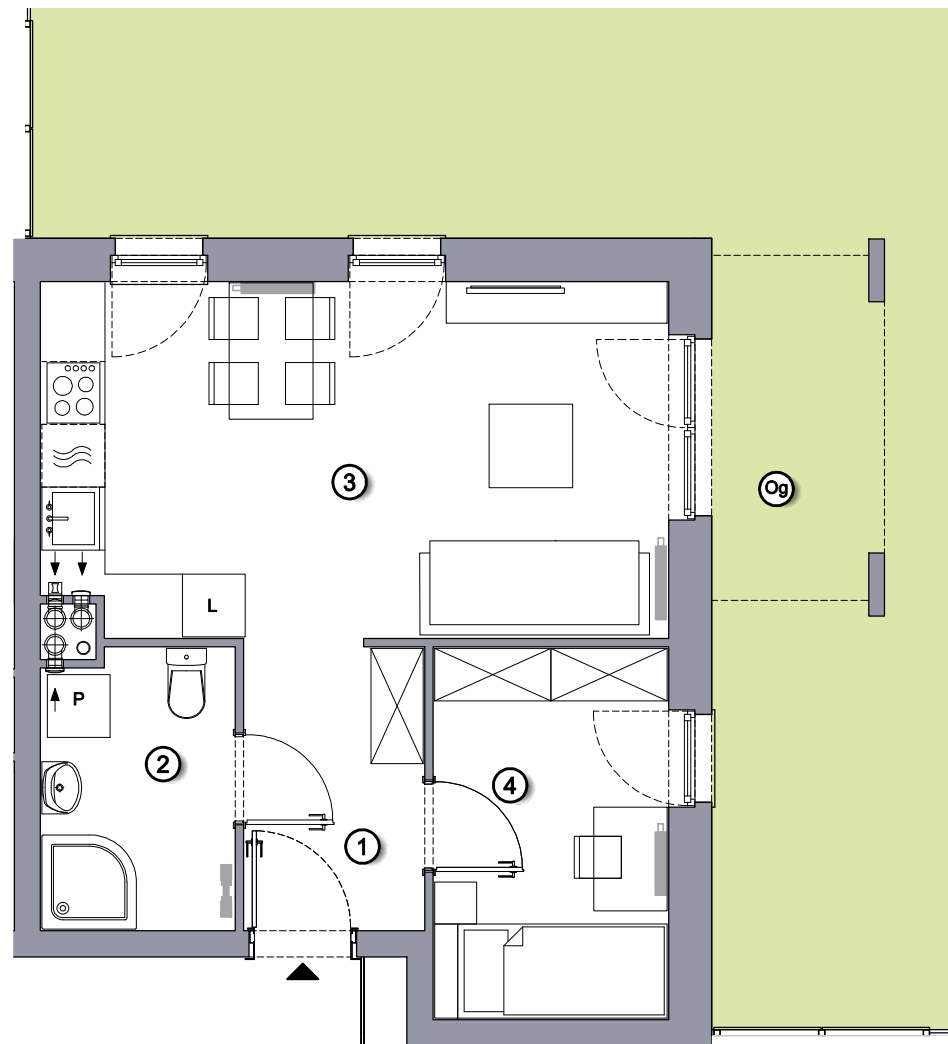
①	Korytarz	4.67 m <sup>2</sup>
②	Łazienka	4.72 m <sup>2</sup>
③	Pokój dzienny z aneksem kuchennym	19.96 m <sup>2</sup>
④	Sypialnia	7.78 m <sup>2</sup>
Ⓞg	Ogród	116.9 m <sup>2</sup>



Lokalizacja budynku LOGO R/LG-17



- Lokalizacja mieszkania w budynku
- Wejście do budynku
- P Parking
- Ś Wiata śmietnikowa
- W Wiata na rowery



Niniejsze informacje, w tym wymiary mają charakter poglądowy i mogą nieznacznie odbiegać od ostatecznego projektu realizacyjnego

Biuro sprzedaży  
ul. Promenada 5, Dopiewiec  
tel. [61] 890 12 12  
e-mail: linea@dabrowka.com.pl

**Linea**  
SIŁA MIASTOTWÓRCZA