

# OPTI

# 84.05 m<sup>2</sup>

w tym powierzchnia użytkowa 79.73 m<sup>2</sup>

Dwupoziomowe mieszkanie z ogrodem,  
4-pokojowe

R/OP-17/4

**EKO**

Budynek wyposażony  
w instalację fotowoltaiczną  
oraz pompę ciepła

os. Dąbrówka - Leśna Polana | Dopiewiec

www.dabrowka.com.pl

Parter

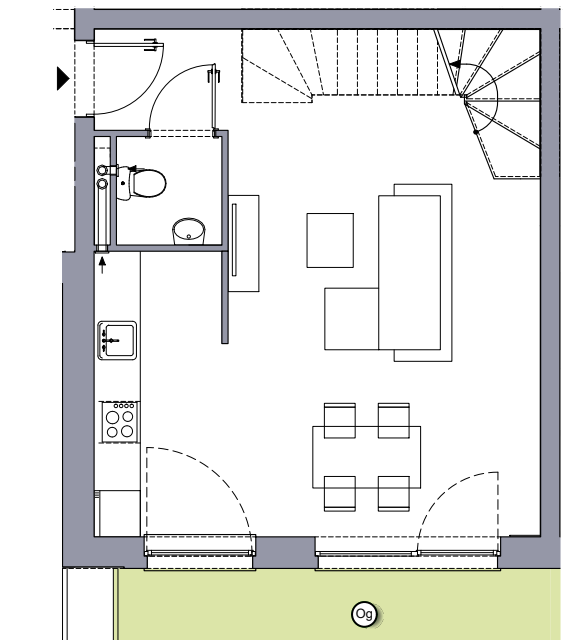
1	Komunikacja	3.59 m <sup>2</sup>
2	WC	1.84 m <sup>2</sup>
3	Pokój dzienny z aneksem kuchennym	28.63 m <sup>2</sup>
4	Schody	2.11 m <sup>2</sup>

Ogród

Og	Ogród	47.4 m <sup>2</sup>
----	-------	---------------------

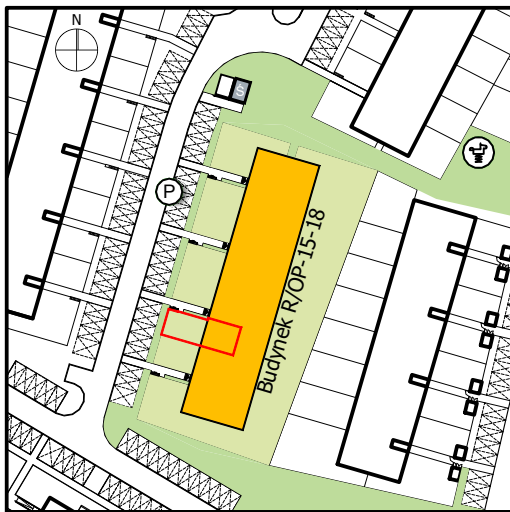
1 Piętro

5	Komunikacja	6.69 m <sup>2</sup>
6	Sypialnia 01	15.85 m <sup>2</sup>
7	Sypialnia 02	8.12 m <sup>2</sup>
8	Sypialnia 03	10.46 m <sup>2</sup>
9	Łazienka	4.55 m <sup>2</sup>
10	Schody	2.21 m <sup>2</sup>



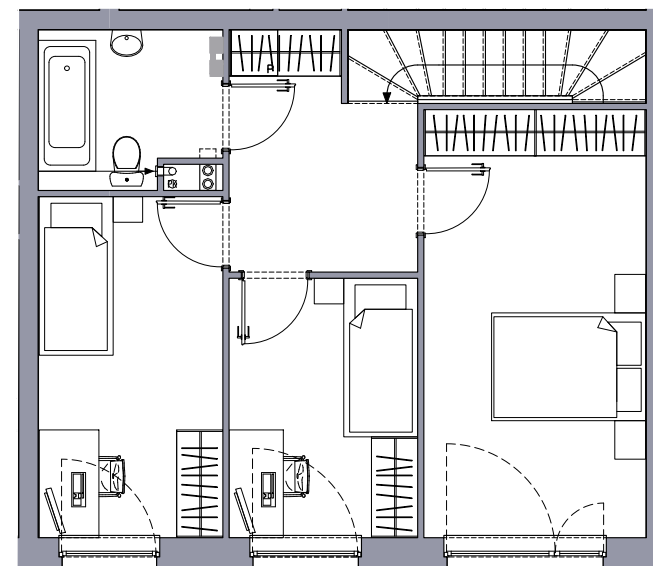
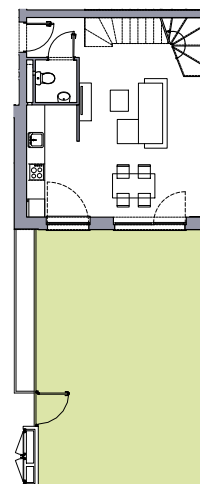
Rzut parteru

Lokalizacja budynku OPTI R/OP-15-18



- Lokalizacja mieszkania w budynku
- Wejście do budynku
- Parking
- Wiata śmietnikowa
- Plac zabaw

Rzut ogrodu



Rzut 1 piętra

Niniejsze informacje, w tym wymiary mają charakter poglądowy i mogą nieznacznie odbiegać od ostatecznego projektu realizacyjnego

Biurow sprzedaży  
ul. Promenada 5, Dopiewiec  
tel. [61] 890 12 12  
e-mail: linea@dabrowka.com.pl

**Linea**  
SIŁA MIASTOTWÓRCZA