

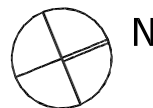
VILLA

36.26m²

powierzchnia
użytkowa
netto

Jednopoziomowe mieszkanie z balkonem,
2-pokojowe, 1 piętro

V-29 / 9



RZUT MIESZKANIA







oś. Dąbrówka - Leśna Polana, Dopiewiec

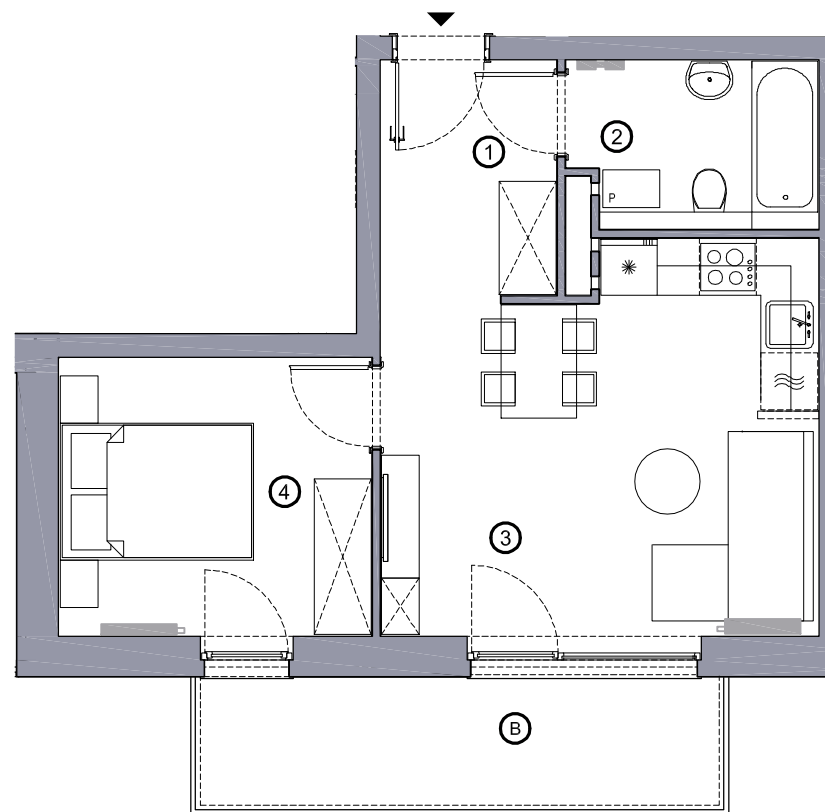
www.dabrowka.com.pl

①	Korytarz	4.71 m ²
②	Łazienka	4.20 m ²
③	Pokój dzienny z aneksem kuchennym	17.74 m ²
④	Sypialnia	9.61 m ²
B	Balkon	7.47 m ²

Lokalizacja budynku VILLA V-29



-  Lokalizacja mieszkania w budynku
-  Wejście do budynku
-  Parking
-  Wiata śmietnikowa
-  Wiata na rowery
-  Płac zabaw



Niniejsze informacje, w tym wymiary mają charakter poglądowy i mogą nieznacznie odbiegać od ostatecznego projektu realizacyjnego

Biurow sprzedaży
ul. Promenada 5, Dopiewiec
tel. [61] 890 12 12
e-mail: linea@dabrowka.com.pl

 **Linea**
SIŁA MIASTOTWÓRCZA