

# VILLA

# 58.09m<sup>2</sup>

powierzchnia  
użytkowa  
netto

Jednopoziomowe mieszkanie z balkonem,  
3-pokojowe, 1 piętro

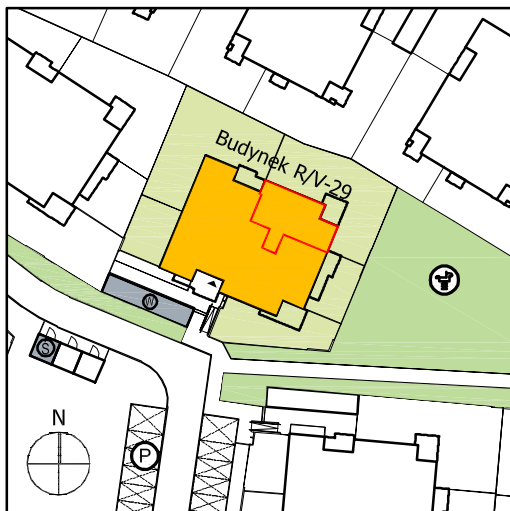
V-29 / 8







oś. Dąbrówka - Leśna Polana, Dopiewiec

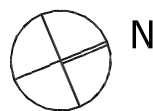
www.dabrowka.com.pl

①	Korytarz	9.71 m <sup>2</sup>
②	Łazienka	3.92 m <sup>2</sup>
③	Sypialnia 01	11.99 m <sup>2</sup>
④	Sypialnia 02	9.66 m <sup>2</sup>
⑤	Pokój dzienny z aneksem kuchennym	22.81 m <sup>2</sup>
B	Balkon	8.06 m <sup>2</sup>

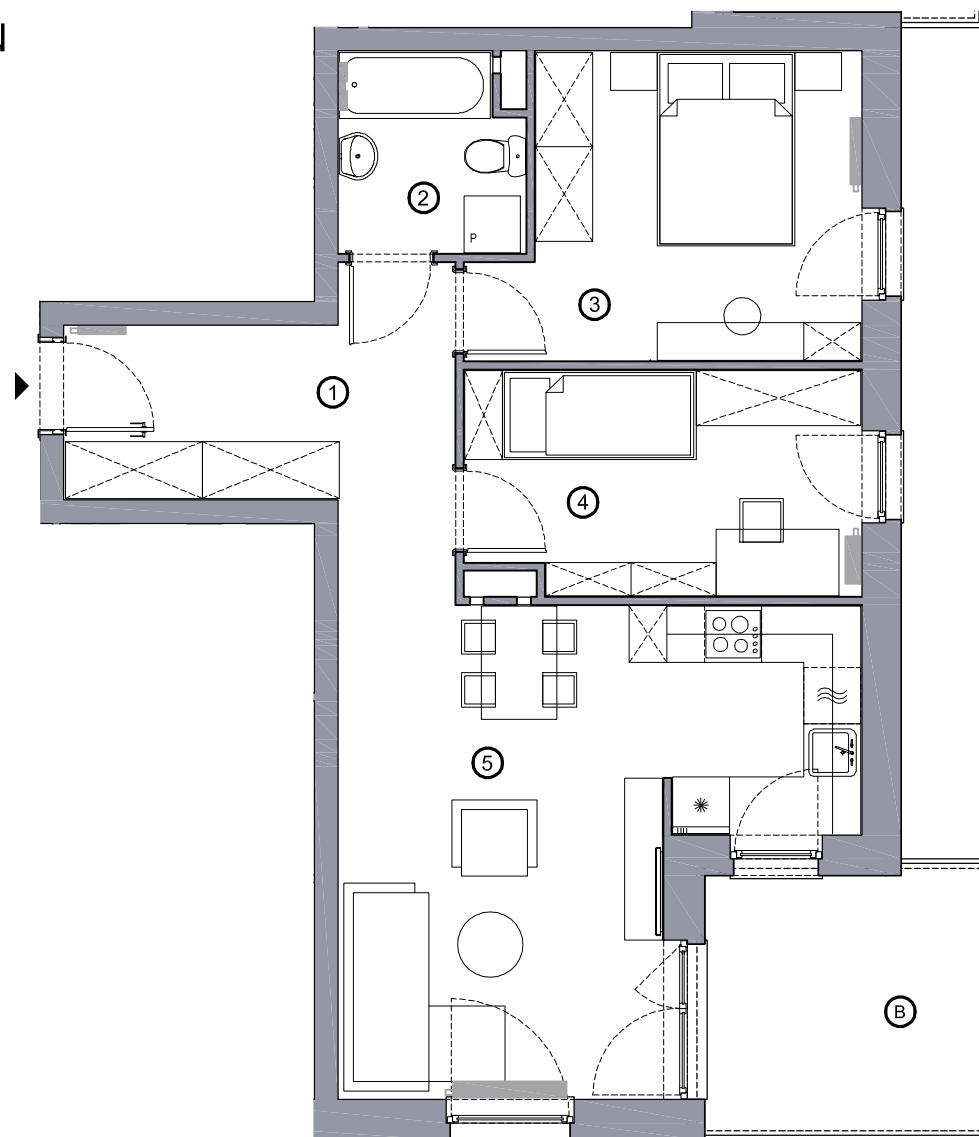
Lokalizacja budynku VILLA V-29



-  Lokalizacja mieszkania w budynku
-  Wejście do budynku
-  Parking
-  Wiata śmietnikowa
-  Wiata na rowery
-  Płac zabaw



## RZUT MIESZKANIA



Niniejsze informacje, w tym wymiary mają charakter poglądowy i mogą nieznacznie odbiegać od ostatecznego projektu realizacyjnego

Biurow sprzedaży  
ul. Promenada 5, Dopiewiec  
tel. [61] 890 12 12  
e-mail: linea@dabrowka.com.pl

 **Linea**  
SIŁA MIASTOTWÓRCZA