

# VILLA

# 41.55m<sup>2</sup>

powierzchnia  
użytkowa  
netto

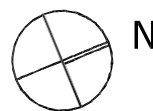
Jednopoziomowe mieszkanie z ogrodem,  
2-pokojowe, parter

V-29 / 5

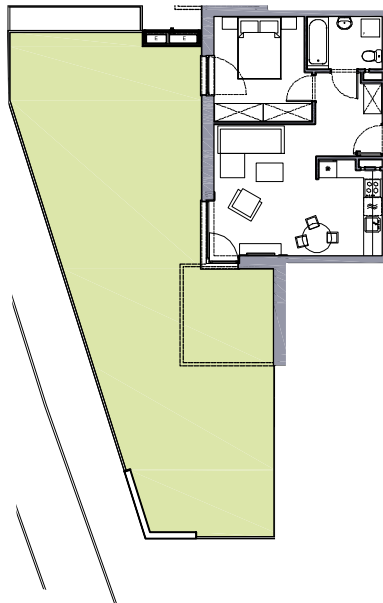
os. Dąbrówka - Leśna Polana, Dopiewiec

www.dabrowka.com.pl

①	Korytarz	5.76 m <sup>2</sup>
②	Pokój dzienny z aneksem kuchennym	20.96 m <sup>2</sup>
③	Sypialnia	10.62 m <sup>2</sup>
④	Łazienka	4.21 m <sup>2</sup>
Ⓞg	Ogród	94.8m <sup>2</sup>



Rzut ogrodu

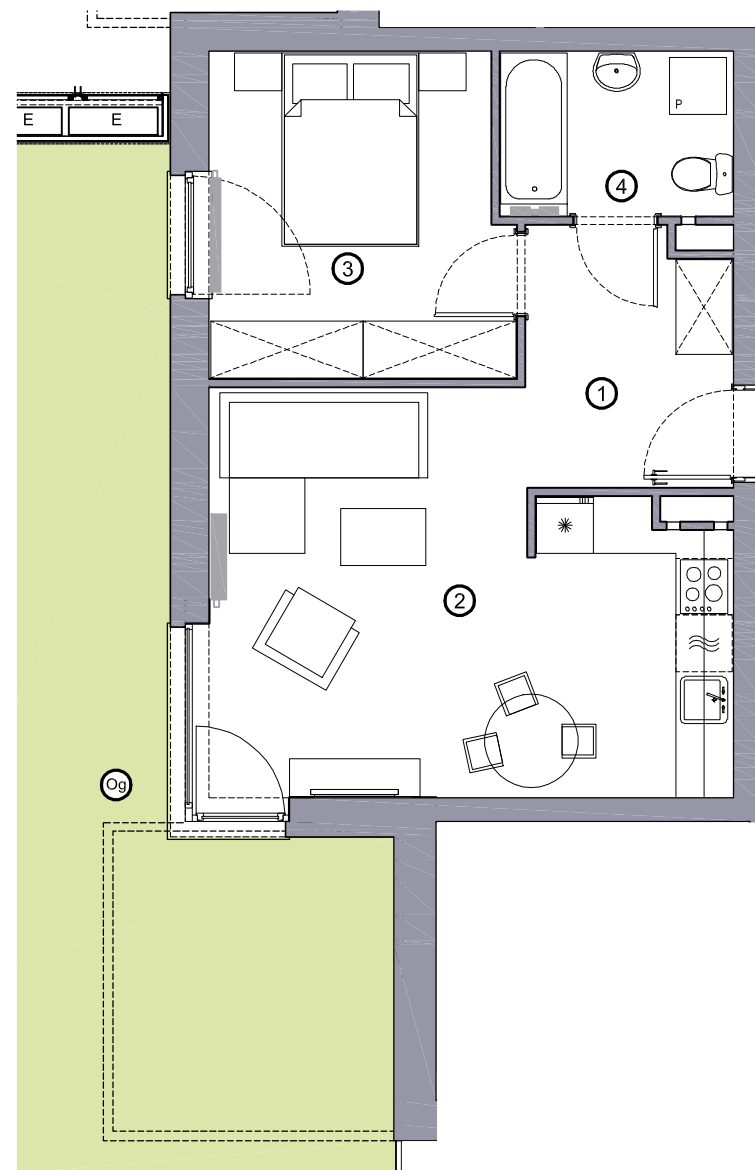


Lokalizacja budynku VILLA V-29



- Lokalizacja mieszkania w budynku
- Wejście do budynku
- Parking
- Wiata śmietnikowa
- Wiata na rowery
- Plac zabaw

## RZUT MIESZKANIA



Niniejsze informacje, w tym wymiary mają charakter poglądowy i mogą nieznacznie odbiegać od ostatecznego projektu realizacyjnego

Biurow sprzedaży  
ul. Promenada 5, Dopiewiec  
tel. [61] 890 12 12  
e-mail: [linea@dabrowka.com.pl](mailto:linea@dabrowka.com.pl)

**Linea**  
SIŁA MIASTOTWÓRCZA