

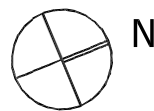
VILLA

36.26m²

powierzchnia
użytkowa
netto

Jednopoziomowe mieszkanie z ogrodem,
2-pokojowe, parter

V-29 / 4

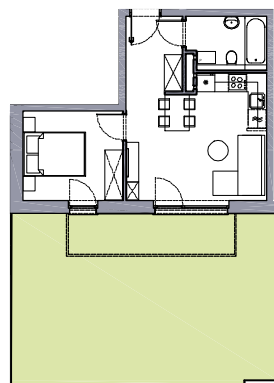


oś. Dąbrówka - Leśna Polana, Dopiewiec

www.dabrowka.com.pl

| | | |
|----|--------------------------------------|----------------------|
| ① | Korytarz | 4.71 m ² |
| ② | Łazienka | 4.20 m ² |
| ③ | Pokój dzienny z aneksem kuchennym | 17.74 m ² |
| ④ | Sypialnia | 9.61 m ² |
| Ⓞg | Ogród | 50.3 m ² |

Rzut ogrodu

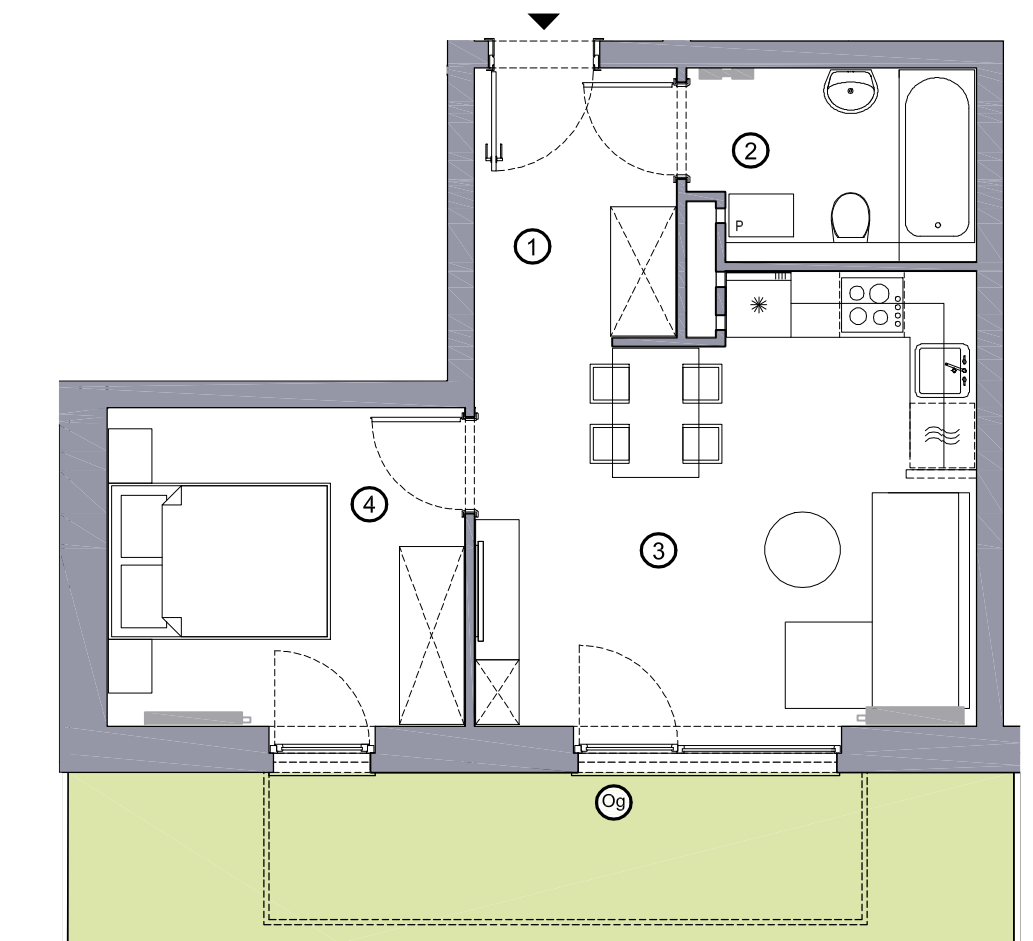


Lokalizacja budynku VILLA V-29



- Lokalizacja mieszkania w budynku
- Wejście do budynku
- P Parking
- Ś Wiata śmietnikowa
- W Wiata na rowery
- Ⓞg Plac zabaw

RZUT MIESZKANIA



Niniejsze informacje, w tym wymiary mają charakter poglądowy i mogą nieznacznie odbiegać od ostatecznego projektu realizacyjnego

Biurow sprzedaży
ul. Promenada 5, Dopiewiec
tel. [61] 890 12 12
e-mail: linea@dabrowka.com.pl

Linea
SIŁA MIASTOTWÓRCZA