

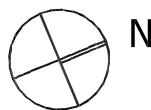
VILLA

58.09m²

powierzchnia
użytkowa
netto

Jednopoziomowe mieszkanie z ogrodem,
3-pokojowe, parter

V-29 / 3

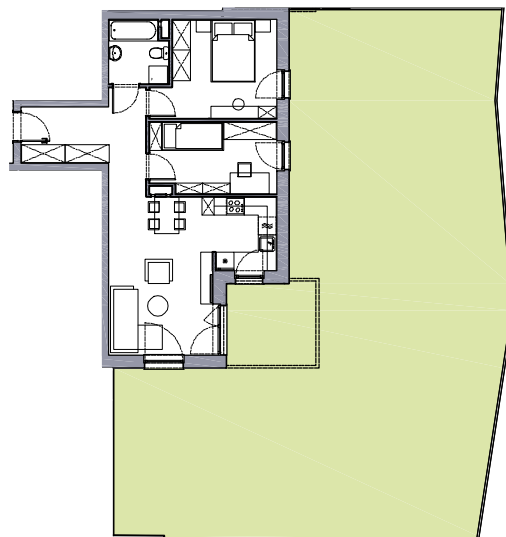


os. Dąbrówka - Leśna Polana, Dopiewiec

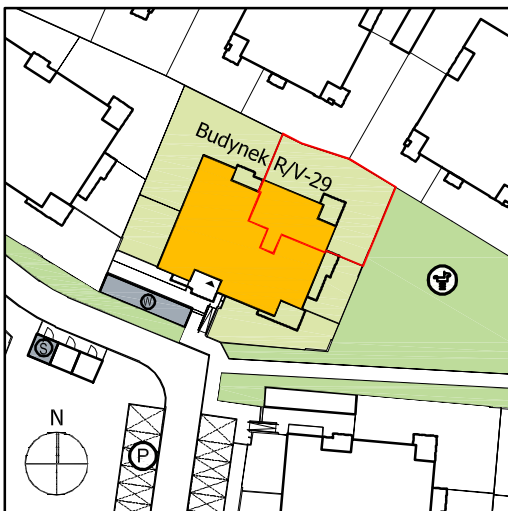
www.dabrowka.com.pl

①	Korytarz	9.71 m ²
②	Łazienka	3.92 m ²
③	Sypialnia 01	11.99 m ²
④	Sypialnia 02	9.66 m ²
⑤	Pokój dzienny z aneksem kuchennym	22.81 m ²
Ⓞg	Ogród	160.7 m ²

Rzut ogrodu

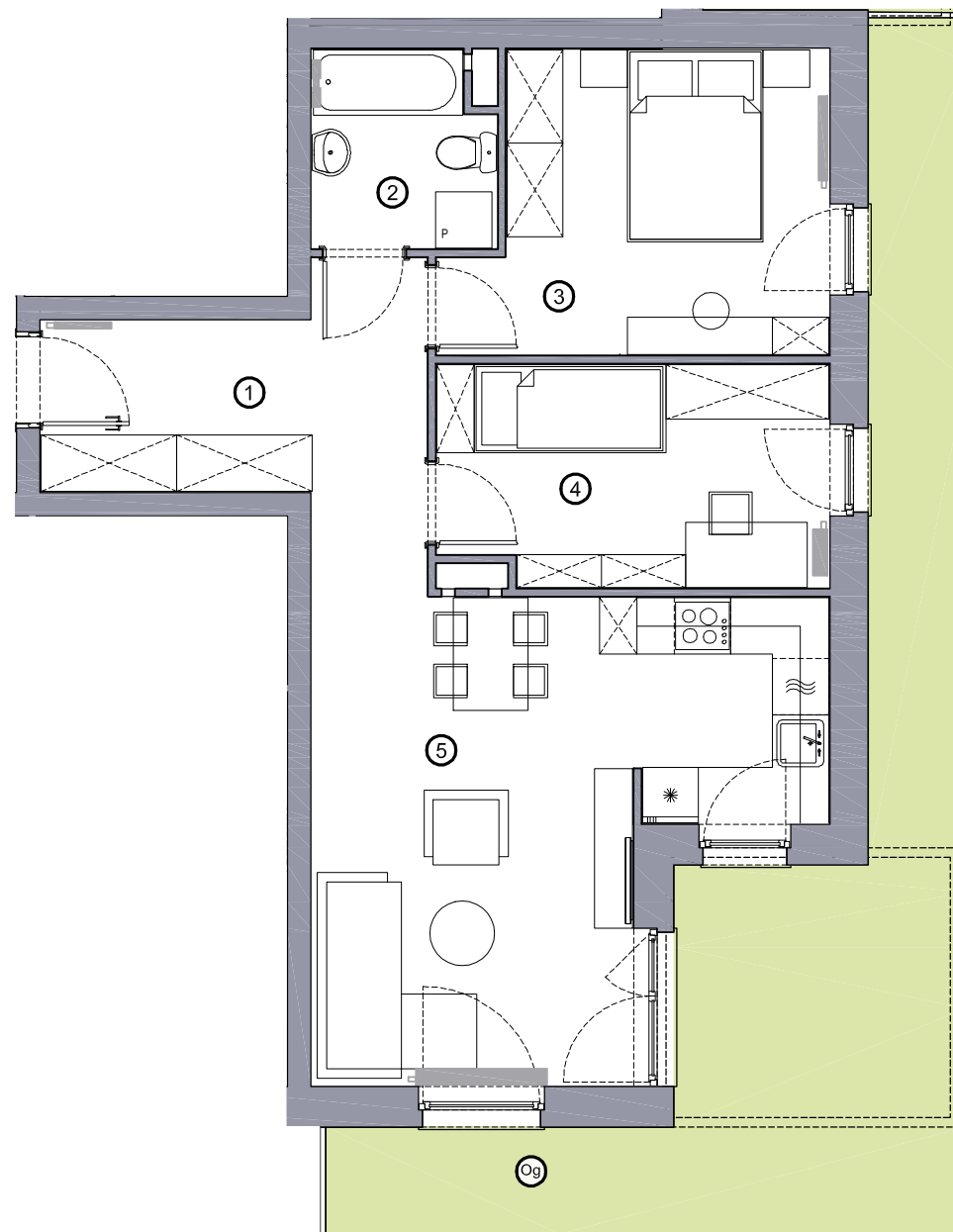


Lokalizacja budynku VILLA V-29



- Lokalizacja mieszkania w budynku
- Wejście do budynku
- Parking
- Wiata śmietnikowa
- Wiata na rowery
- Plac zabaw

RZUT MIESZKANIA



Niniejsze informacje, w tym wymiary mają charakter poglądowy i mogą nieznacznie odbiegać od ostatecznego projektu realizacyjnego

Biurow sprzedaży
ul. Promenada 5, Dopiewiec
tel. [61] 890 12 12
e-mail: linea@dabrowka.com.pl

Linea
SIŁA MIASTOTWÓRCZA