

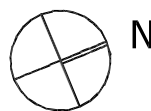
VILLA

41.55m²

powierzchnia
użytkowa
netto

Jednopoziomowe mieszkanie z balkonem,
2-pokojowe, 2 piętro

V-29 / 15









oś. Dąbrówka - Leśna Polana, Dopiewiec

www.dabrowka.com.pl

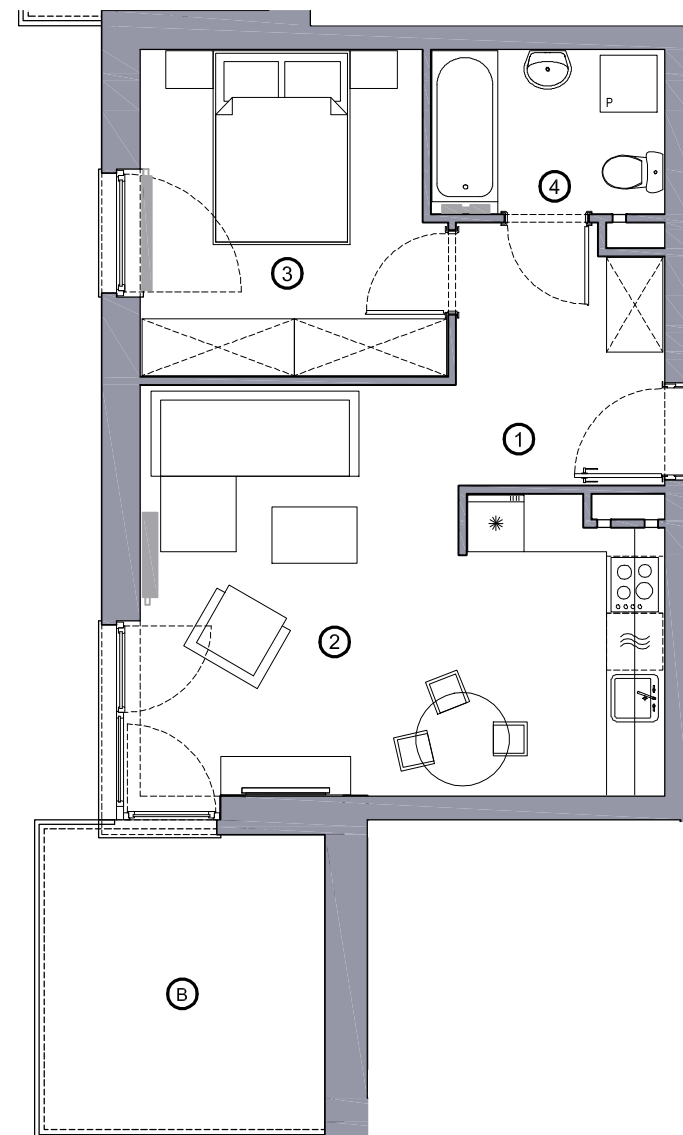
①	Korytarz	5.76 m ²
②	Pokój dzienny z aneksem kuchennym	20.96 m ²
③	Sypialnia	10.62 m ²
⑤	Łazienka	4.21 m ²
B	Balkon	9.32 m ²

Lokalizacja budynku VILLA V-29



-  Lokalizacja mieszkania w budynku
-  Wejście do budynku
-  Parking
-  Wiata śmietnikowa
-  Wiata na rowery
-  Plac zabaw

RZUT MIESZKANIA



Niniejsze informacje, w tym wymiary mają charakter poglądowy i mogą nieznacznie odbiegać od ostatecznego projektu realizacyjnego

Biurow sprzedaży
ul. Promenada 5, Dopiewiec
tel. [61] 890 12 12
e-mail: linea@dabrowka.com.pl


SIŁA MIASTOTWÓRCZA