

VILLA

58.09m²

powierzchnia
użytkowa
netto

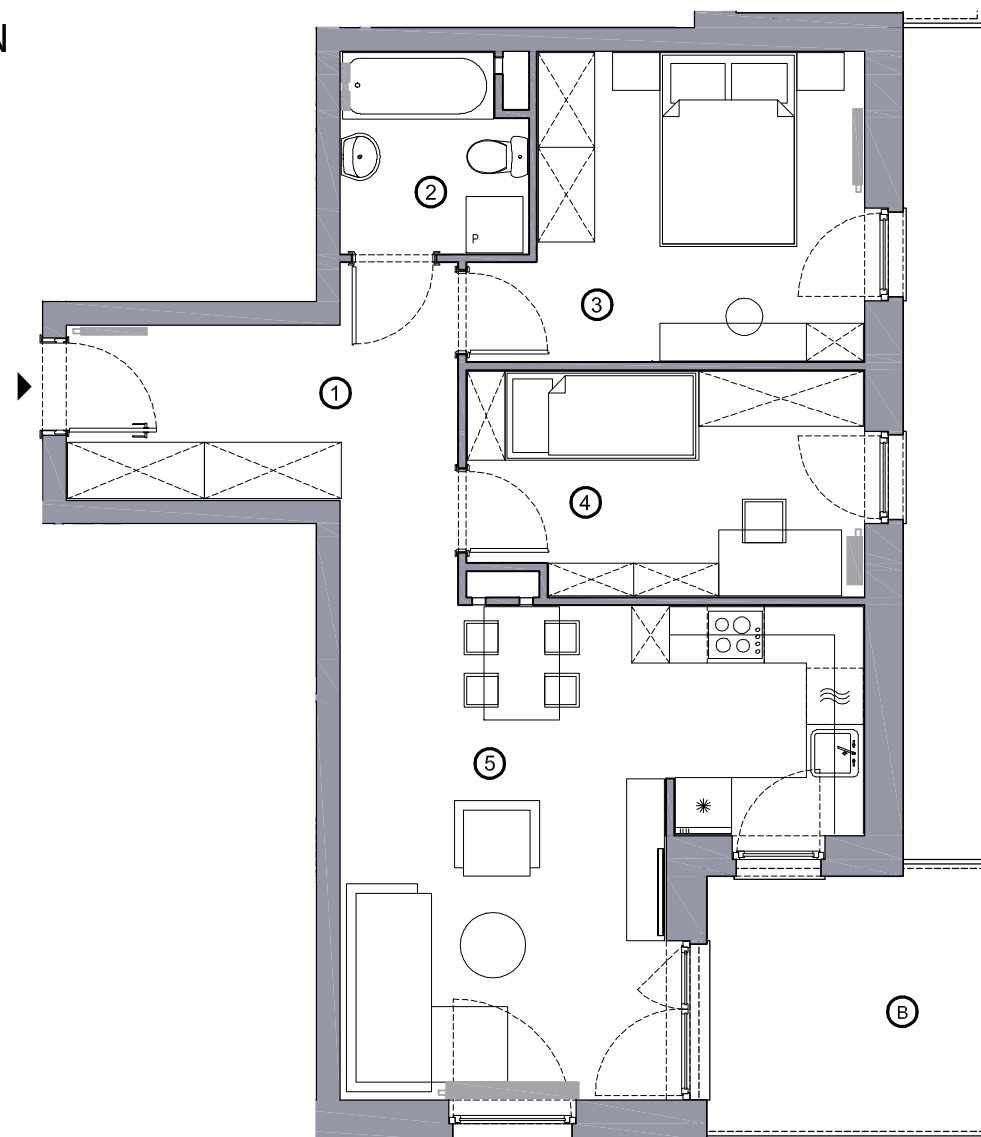
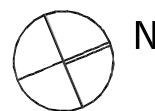
Jednopoziomowe mieszkanie z balkonem,
3-pokojowe, 2 piętro

V-29 / 13

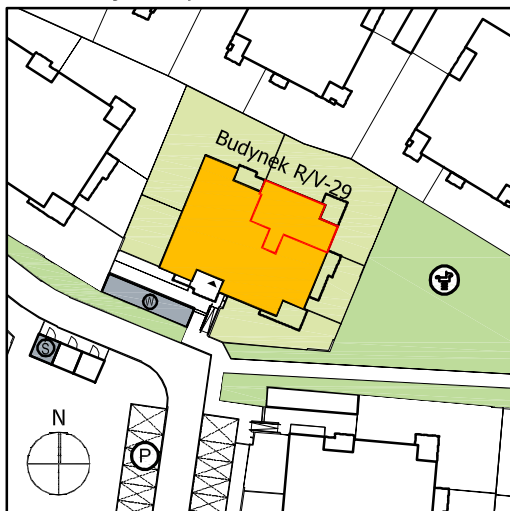
os. Dąbrówka - Leśna Polana, Dopiewiec







www.dabrowka.com.pl

①	Korytarz	9.71 m ²
②	Łazienka	3.92 m ²
③	Sypialnia 01	11.99 m ²
④	Sypialnia 02	9.66 m ²
⑤	Pokój dzienny z aneksem kuchennym	22.81 m ²
B	Balkon	8.06 m ²



Lokalizacja budynku VILLA V-29



-  Lokalizacja mieszkania w budynku
-  Wejście do budynku
-  Parking
-  Wiata śmietnikowa
-  Wiata na rowery
-  Płac zabaw

Niniejsze informacje, w tym wymiary mają charakter poglądowy i mogą nieznacznie odbiegać od ostatecznego projektu realizacyjnego

Biurow sprzedaży
ul. Promenada 5, Dopiewiec
tel. [61] 890 12 12
e-mail: linea@dabrowka.com.pl

 **Linea**
SIŁA MIASTOTWÓRCZA