

# VILLA

# 52.13m<sup>2</sup>

powierzchnia  
użytkowa  
netto

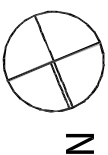
## RZUT MIESZKANIA

Jednopoziomowe mieszkanie z balkonem,  
3-pokojowe, 2 piętro

V-29 / 12

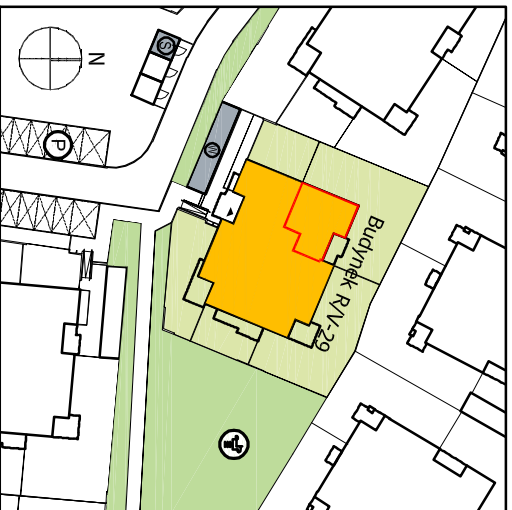
os. Dąbrowka - Leśna Polana, Dopiewiec







[www.dabrowka.com.pl](http://www.dabrowka.com.pl)

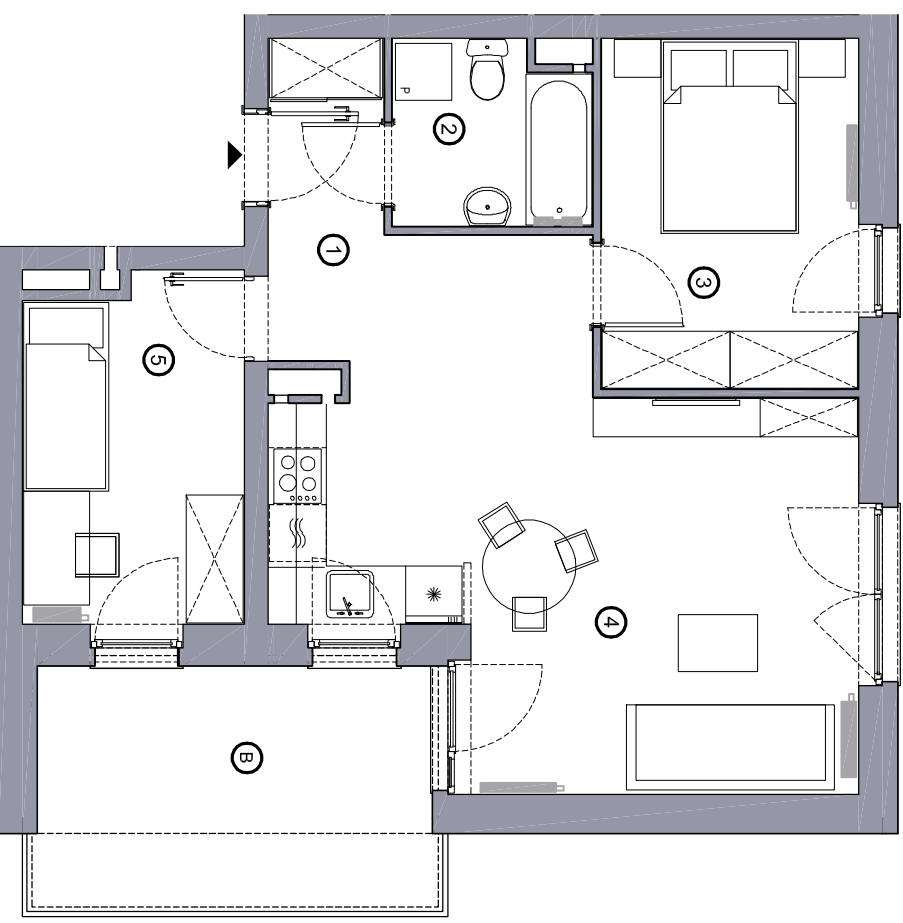


1	Korytarz	4.07 m <sup>2</sup>
2	Łazienka	3.89 m <sup>2</sup>
3	Sypialnia 01	9.96 m <sup>2</sup>
4	Pokój dzienny z aneksem kuchennym	25.96 m <sup>2</sup>
5	Sypialnia 02	8.25 m <sup>2</sup>
B	Balkon	10.75 m <sup>2</sup>

Lokalizacja budynku VILLA V-29



-  Lokalizacja mieszkania w budynku
-  Wejście do budynku
-  Parking
-  Włata śmietnikowa
-  Włata na rowery
-  Plac zabaw



Niniejsze informacje, w tym wymiary mają charakter poglądowy i mogą nieznacznie odbiegać od ostatecznego projektu realizacyjnego

Biuro sprzedaży  
ul. Promenada 5, Dopiewiec  
tel. [61] 890 12 12  
e-mail: [linea@dabrowka.com.pl](mailto:linea@dabrowka.com.pl)

 **Linea**  
SIŁKA MIASTOTWÓRCZA