

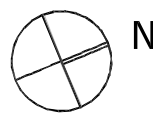
VILLA

53.21m²

powierzchnia
użytkowa
netto

Jednopoziomowe mieszkanie z balkonem,
3-pokojowe, 2 piętro

V-29 / 11



RZUT MIESZKANIA

oś. Dąbrówka - Leśna Polana, Dopiewiec

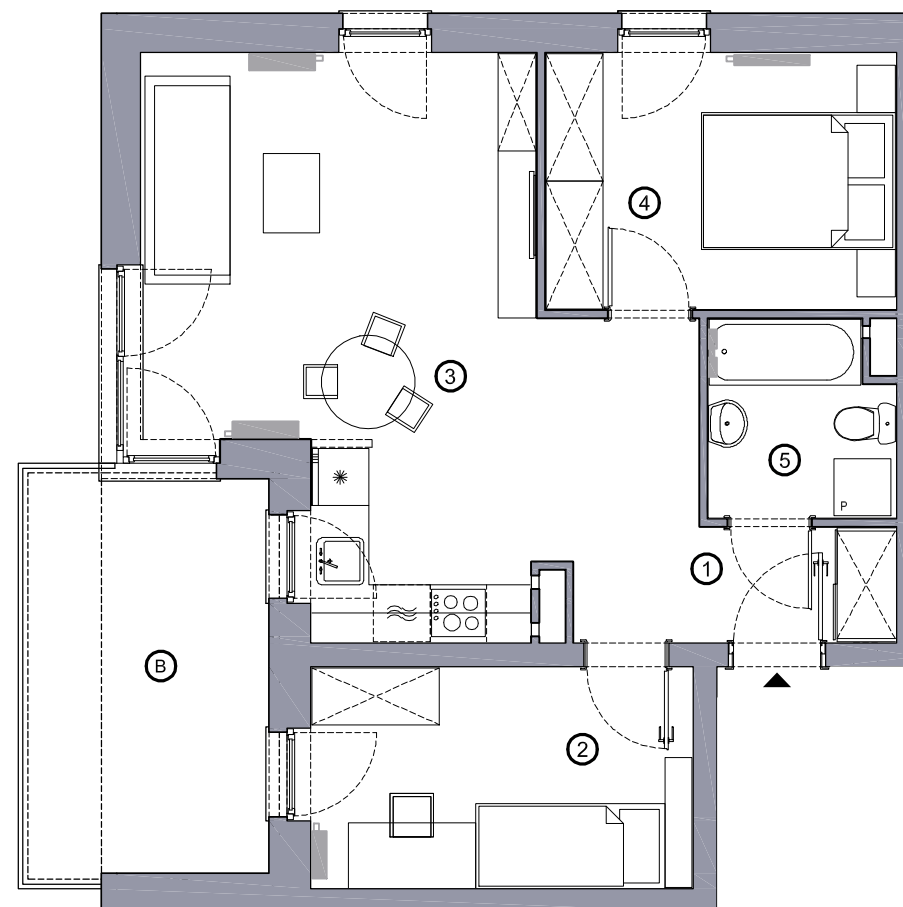
www.dabrowka.com.pl

①	Korytarz	4.07 m ²
②	Sypialnia 01	9.33 m ²
③	Pokój dzienny z aneksem kuchennym	25.96 m ²
④	Sypialnia 02	9.96 m ²
⑤	Łazienka	3.89 m ²
B	Balkon	10.75 m ²

Lokalizacja budynku VILLA V-29



- Lokalizacja mieszkania w budynku
- Wejście do budynku
- Parking
- Wiata śmietnikowa
- Wiata na rowery
- Płac zabaw



Niniejsze informacje, w tym wymiary mają charakter poglądowy i mogą nieznacznie odbiegać od ostatecznego projektu realizacyjnego

Biurow sprzedaży
ul. Promenada 5, Dopiewiec
tel. [61] 890 12 12
e-mail: linea@dabrowka.com.pl

Linea
SIŁA MIASTOTWÓRCZA