

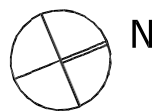
VILLA

43.88m²

powierzchnia
użytkowa
netto

Jednopoziomowe mieszkanie z ogrodem,
2-pokojowe, parter

V-29 / 1

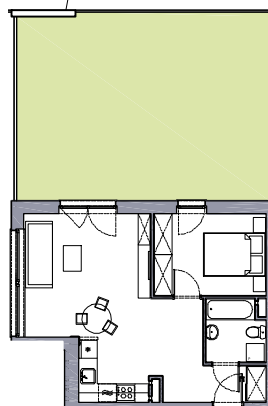


os. Dąbrówka - Leśna Polana, Dopiewiec

www.dabrowka.com.pl

①	Korytarz	4.07 m ²
②	Łazienka	3.89 m ²
③	Pokój dzienny z aneksem kuchennym	25.96 m ²
④	Sypialnia	9.96 m ²
⊙g	Ogród	53.4m ²

Rzut ogrodu

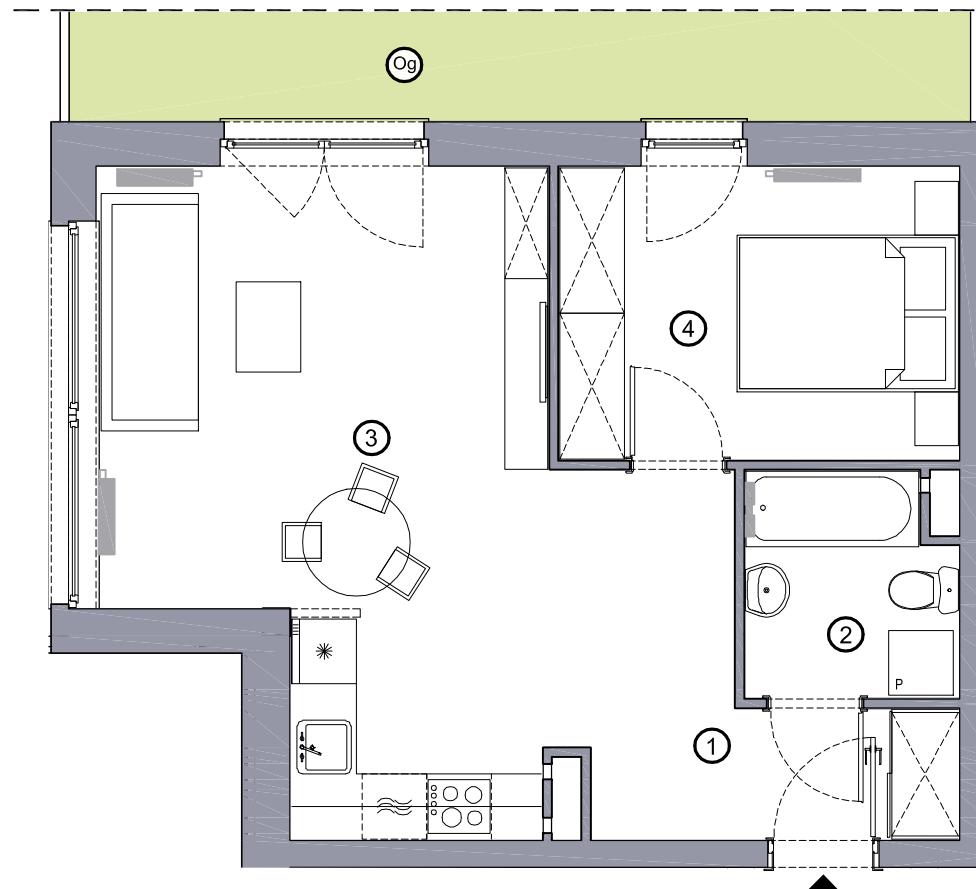


Lokalizacja budynku VILLA V-29



- Lokalizacja mieszkania w budynku
- Wejście do budynku
- Parking
- Wiata śmietnikowa
- Wiata na rowery
- Plac zabaw

RZUT MIESZKANIA



Niniejsze informacje, w tym wymiary mają charakter poglądowy i mogą nieznacznie odbiegać od ostatecznego projektu realizacyjnego

Biurow sprzedaży
ul. Promenada 5, Dopiewiec
tel. [61] 890 12 12
e-mail: linea@dabrowka.com.pl

**Linea**
SIŁA MIASTOTWÓRCZA